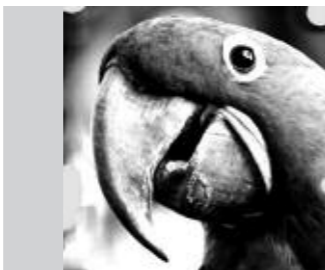


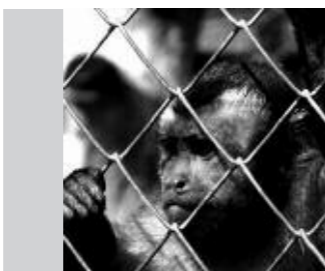
¿Qué es la biodiversidad?

La biodiversidad es un inmenso puzzle formado por infinidad de piezas únicas e irrepetibles que se ensamblan unas con otras. Son los seres vivos, bacterias, hongos, plantas y animales, así como los ecosistemas que conforman y que están presentes en cualquier rincón de la Tierra.



El tráfico ilegal de especies

El tráfico ilegal de especies está contribuyendo en gran medida a esta alarmante pérdida de biodiversidad. En países como Estados Unidos, Canadá, Japón, Australia y los de la Unión Europea existe una gran demanda de mascotas, plantas ornamentales, productos manufacturados y componentes para usos farmacéuticos.

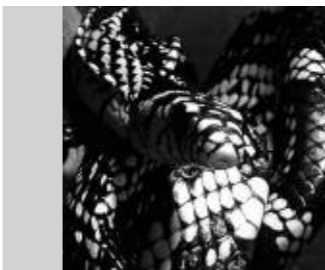


¿Cuál de estos animales utilizados como mascotas crees que puede proceder del tráfico ilegal de especies?



Los usos de las especies protegidas

Entre el 60 y el 80 % de los animales capturados muere durante el trayecto, debido fundamentalmente a las lamentables condiciones de transporte a que son sometidos, y algunos animales como los felinos, cocodrilos y gorilas, son sacrificados para conseguir su piel o fabricar objetos como ceniceros en el caso de las manos de gorilas o asientos con las patas de elefante.



Encuentra en esta sopa de letras, seis animales en peligro de extinción debido al tráfico ilegal de especies.

m	i	c	o	a	a	o	o	h
o	n	o	e	z	v	l	l	i
c	h	i	m	p	a	n	c	e
a	a	b	l	e	o	i	i	e
o	m	r	p	e	r	g	i	t
b	a	i	u	a	o	r	o	l
i	s	o	m	b	r	e	r	o
m	l	a	l	i	r	o	g	a

El hombre y las extinciones

El hombre está siendo el causante directo de pérdida de biodiversidad. El ritmo de desaparición de las especies se ha incrementado entre 100 y 1000 veces, comparado con el que sería el ritmo normal de extinciones.

¿Qué piensas que podrías hacer para contribuir a evitar el tráfico ilegal de especies?

Introducción de especies

Une con líneas los siguientes puntos, según su orden numérico y descubrirás una especie introducida que pone en peligro la fauna autóctona.



Durante los últimos siglos han sido muchas las especies introducidas en lugares distintos al suyo de origen. En la mayoría de las ocasiones las consecuencias de esta invasión de especies ha tenido consecuencias desastrosas.

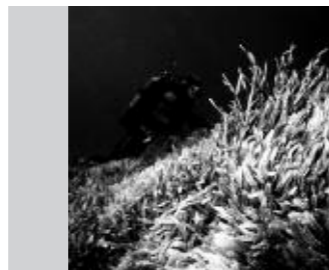
Coloca cada animal en el continente al que pertenece

- Guacamayo
- Canguro
- Cangrejo rojo
- Lince Ibérico
- Oso polar
- Tigre



¿Qué es la caulerpa taxifolia?

- Un tipo de serpiente
- Un pájaro exótico
- Un pez que vive en los arrecifes de coral
- Un alga



Centros de biodiversidad

Podemos encontrar seres vivos en todos los lugares de la Tierra, pero algunas características condicionan una mayor concentración de especies. Entre ellas se encuentra la situación latitudinal que influye en la distribución geográfica de las especies: su número tiende a aumentar desde los polos hacia el ecuador.

Señala en el mapa siguiente los centros de biodiversidad.



Incautaciones

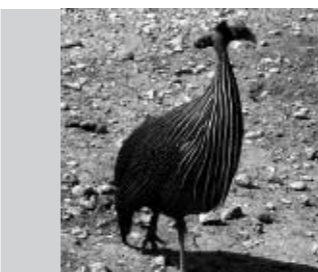
Explica brevemente las ventajas de recoger los animales encontrados ilegalmente.



Cantidad de especies conocidas

¿Cuál de las siguientes afirmaciones es verdadera y cuál falsa?

- Hay más insectos conocidos que peces y que anfibios juntos.
- El hombre contribuye a la extinción de muchas especies.
- Entre otras causas el impacto de un cometa sobre la tierra produjo la extinción de los dinosaurios hace 65 millones de años.
- Sin la intervención del hombre las especies no se extinguirían nunca.
- Los países pobres compran especies protegidas a los más desarrollados.



Biodiversidad amenazada

Tráfico ilegal e introducción de especies

C U A D E R N O
D E T R A B A J O



MeCm^{Ca}

Museo de las Ciencias de Castilla - La Mancha



Museo de la Ciencia y el Agua