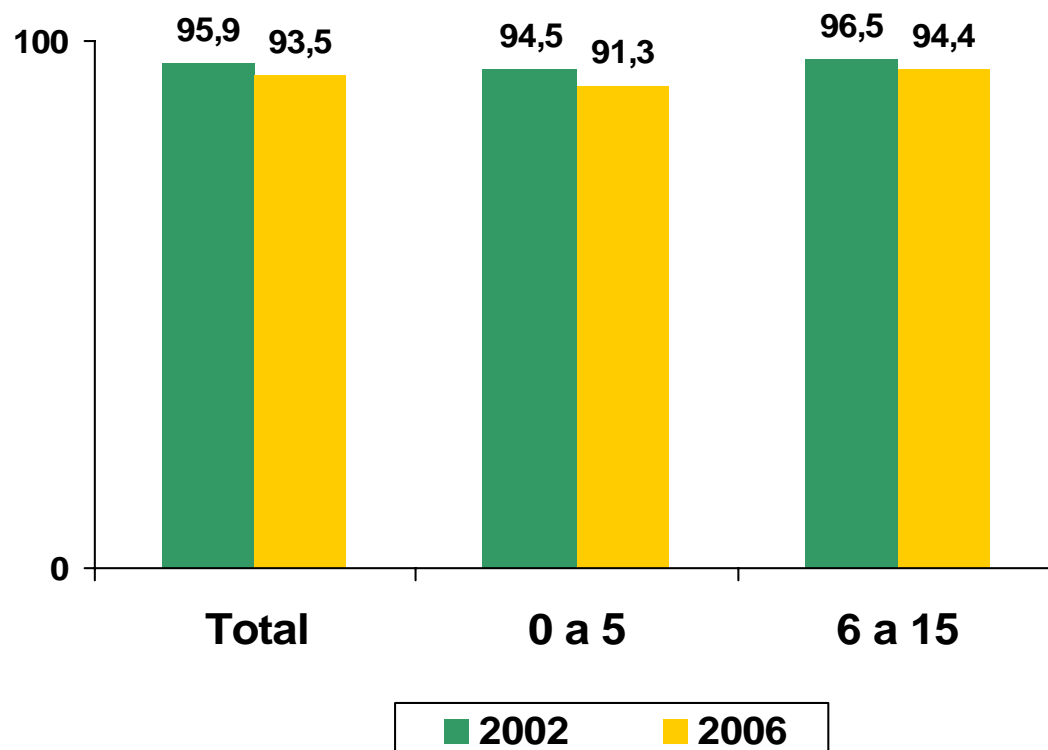


**Gráfico 2.1.1: Valoración positiva del estado de salud.
(Muy bueno + bueno). 2002 – 2006**



Base 2006: 1020
Base 2002: 881

Fuente: ESCLM 2002/2006. FISCAM. Consejería de Sanidad

Gráfico 2.1.2: Valoración positiva del estado de salud.

(Muy bueno+bueno). 2006

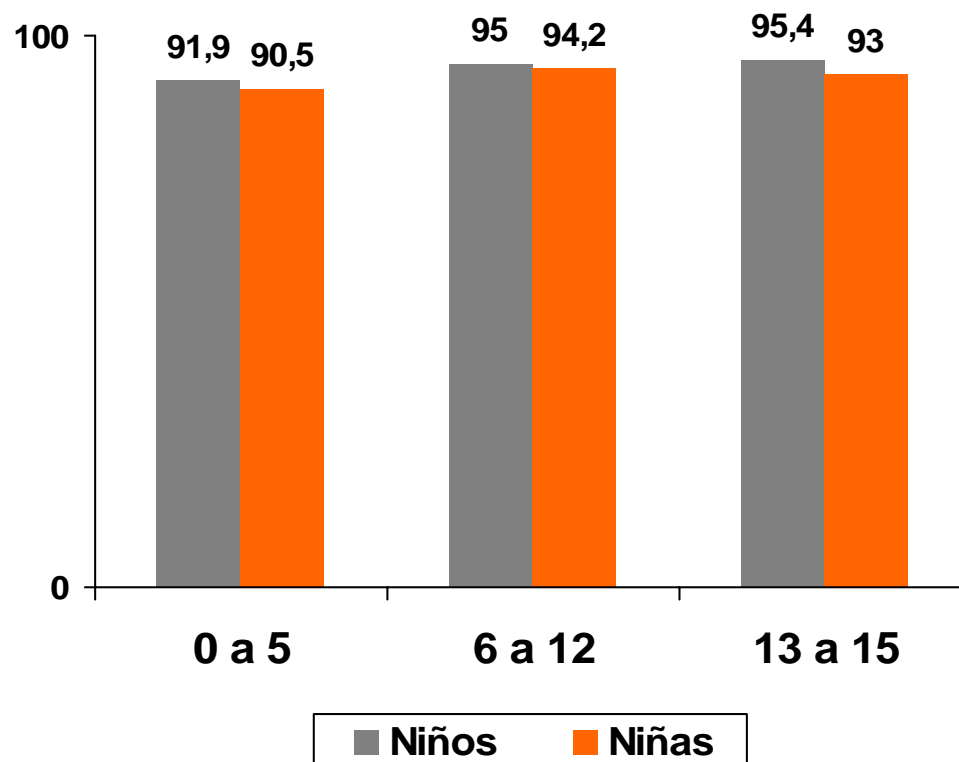
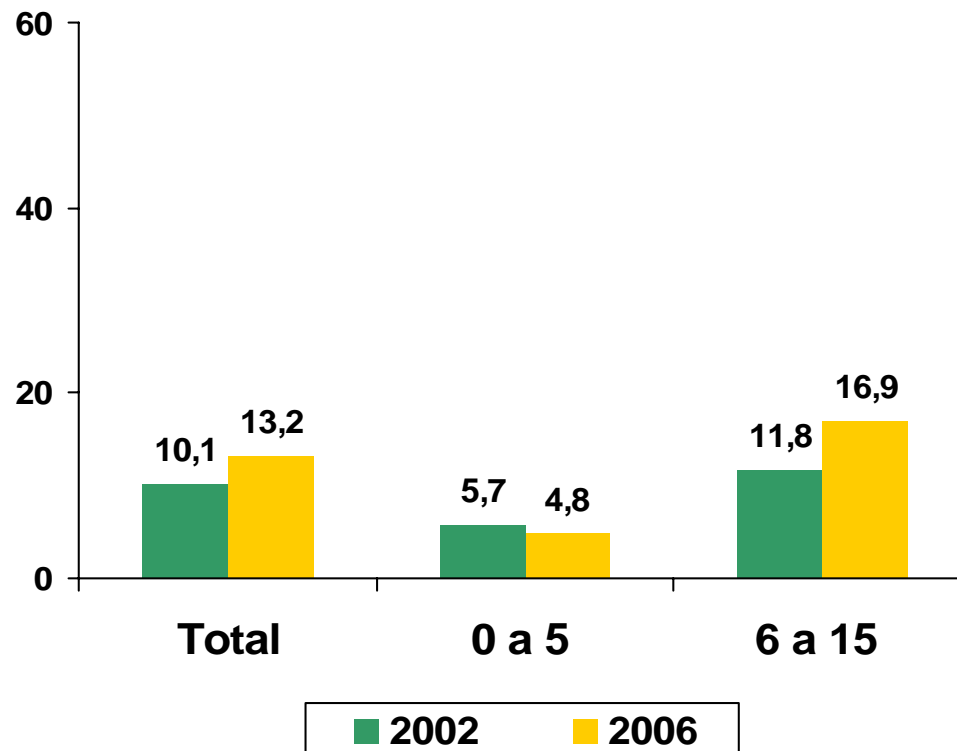


Gráfico 2.2.1: Problemas crónicos diagnosticados por el médico.
2002 - 2006



Base 2006: 1020
Base 2002: 881

Fuente: ESCLM 2002/2006. FISCAM. Consejería de Sanidad

Gráfico 2.2.2: Principales enfermedades crónicas diagnosticadas por el médico.
2006

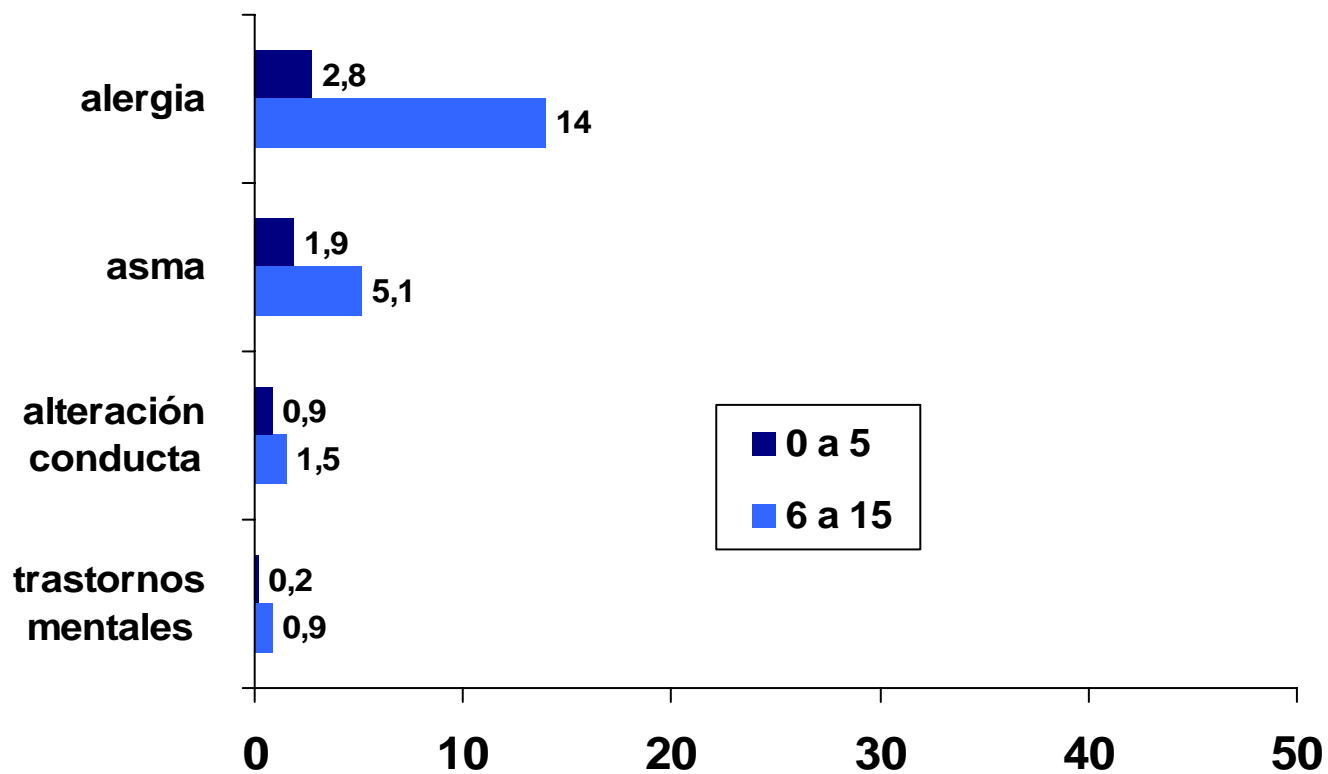


Gráfico 2.3: Limitación de la actividad por problemas crónicos.

2002 - 2006

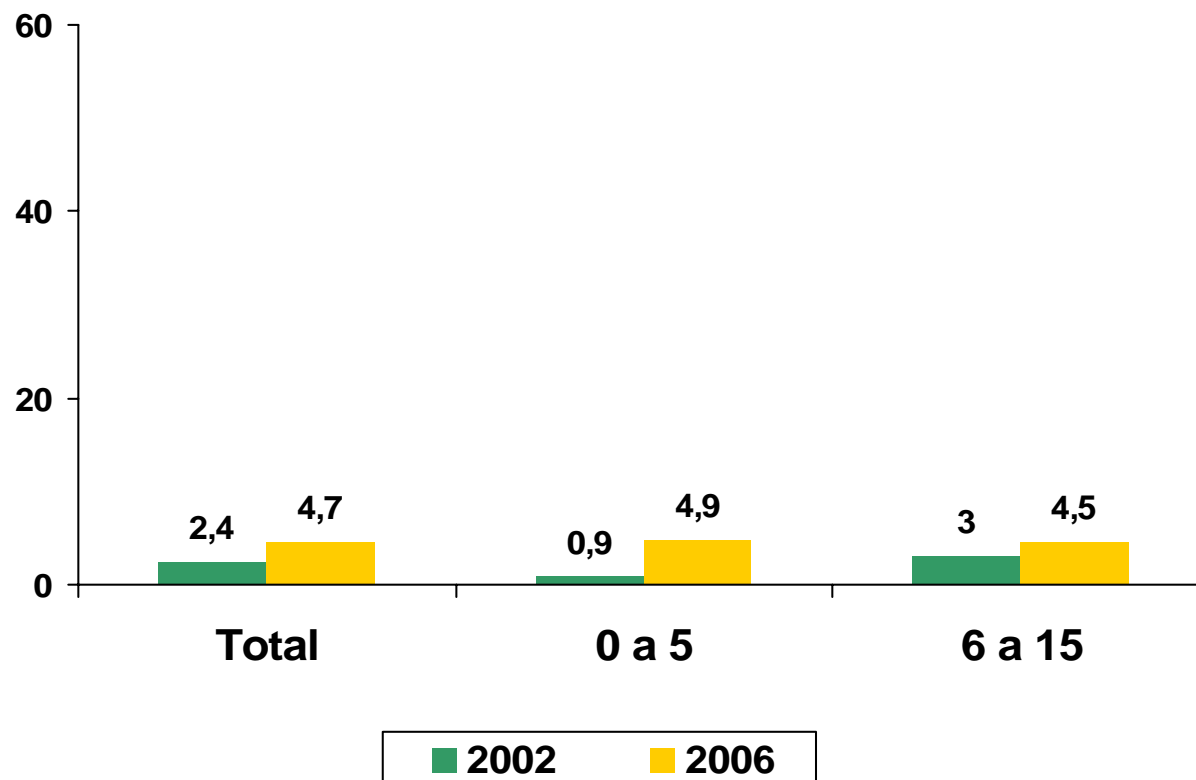


Base 2006: 1020
Base 2002: 881

Fuente: ESCLM 2002/2006. FISCAM. Consejería de Sanidad

Gráfico 2.4: Restricción de la actividad (últimas dos semanas).

2002 - 2006

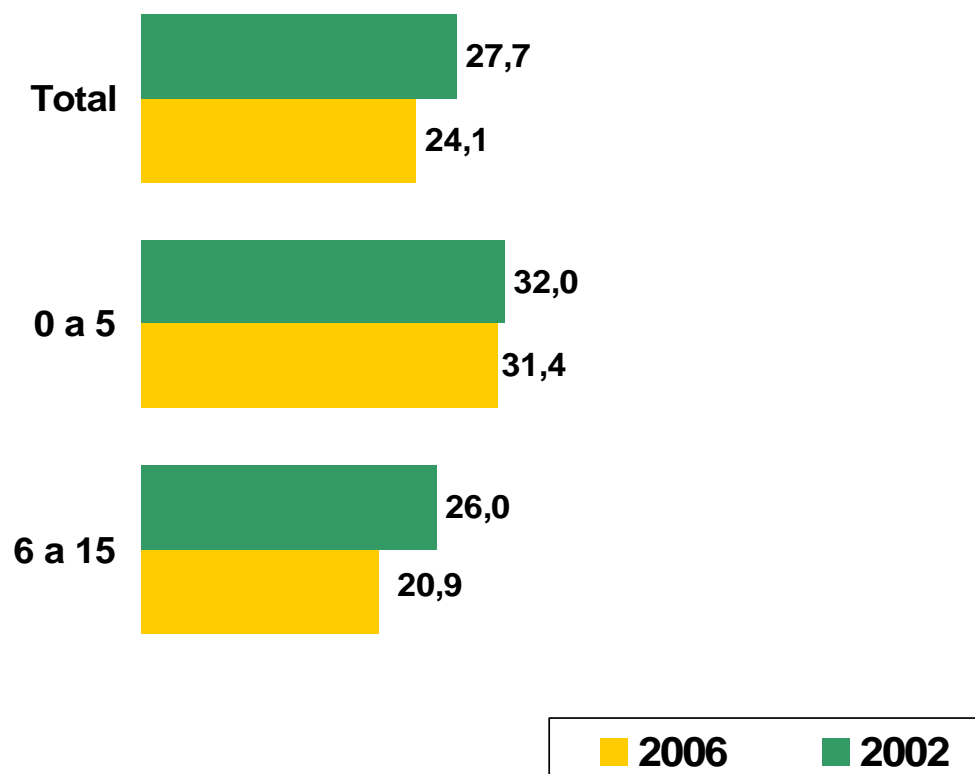


Base 2006: 1020
Base 2002: 881

Fuente: ESCLM 2002/2006. FISCAM. Consejería de Sanidad

Gráfico 2.5: Consumo de medicamentos en el último mes.

2002 – 2006

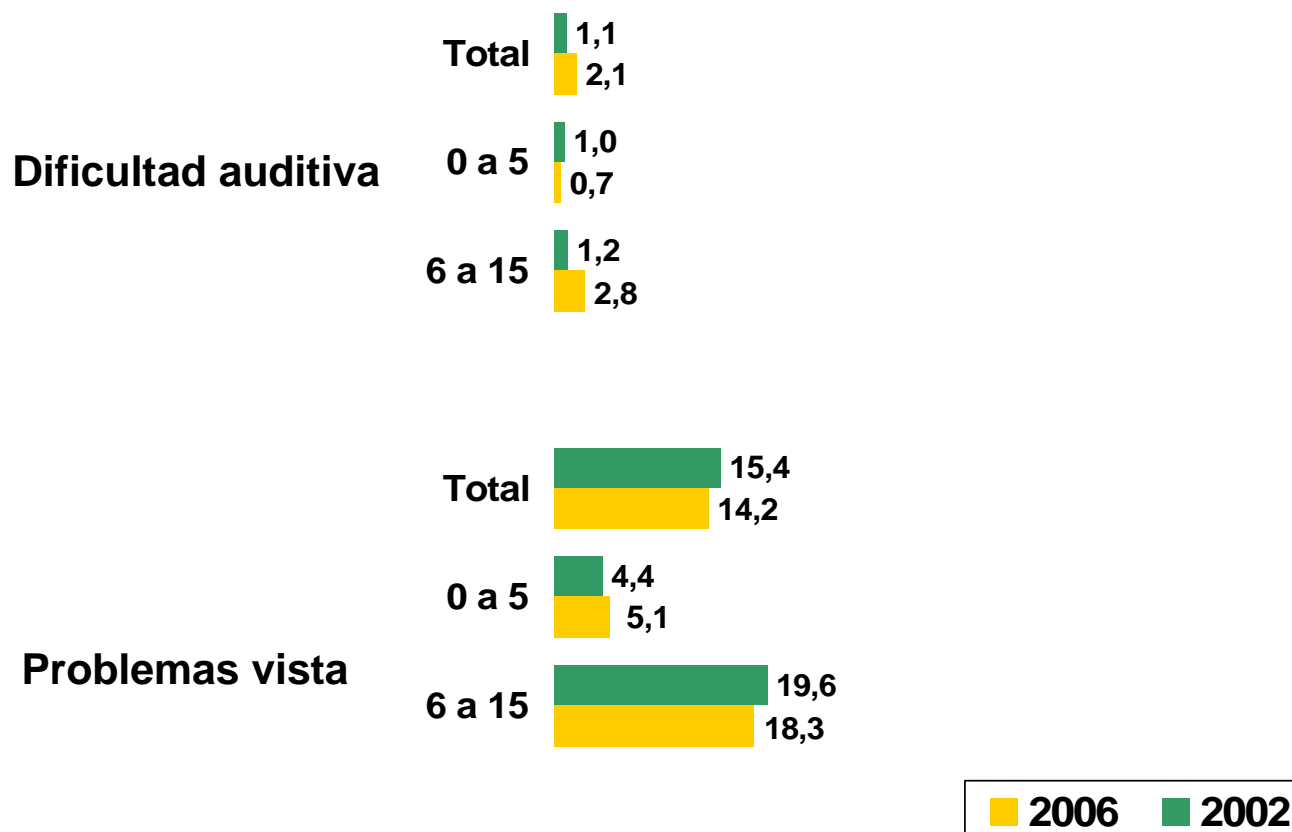


Base 2006: 1020
Base 2002: 881

Fuente: ESCLM 2002/2006. FISCAM. Consejería de Sanidad

Gráfico 2.6: Características físicas.

2002 – 2006

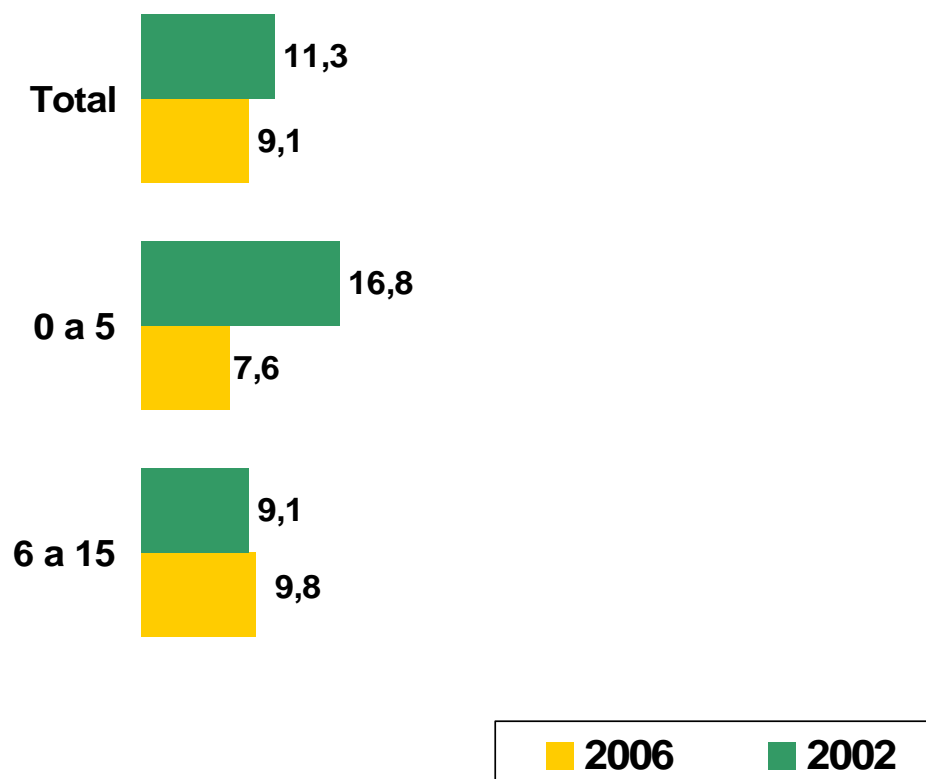


Base 2006: 1020
Base 2002: 881

Fuente: ESCLM 2002/2006. FISCAM. Consejería de Sanidad

Gráfico 2.7: Accidentes por grupo de edad.

2002 – 2006



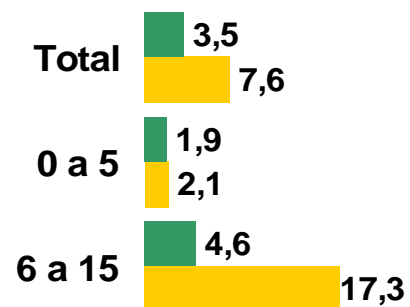
Base 2006: 1020
Base 2002: 881

Fuente: ESCLM 2002/2006. FISCAM. Consejería de Sanidad

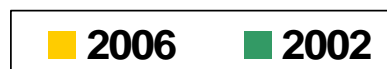
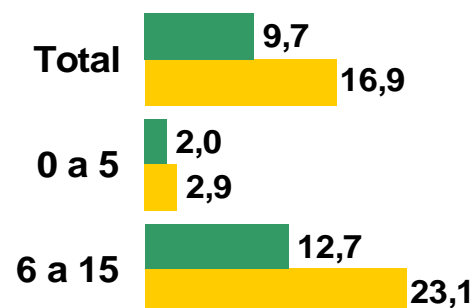
Gráfico 3.2: Estado de los dientes.

2002 – 2006

**Necesita ir al dentista
y no ha ido**



Si, tiene caries



* Para la pregunta "Necesita ir al dentista y no ha ido", se toma como base aquellos niños que no han ido nunca.

Base 2006 : 410

Base 2002: 498

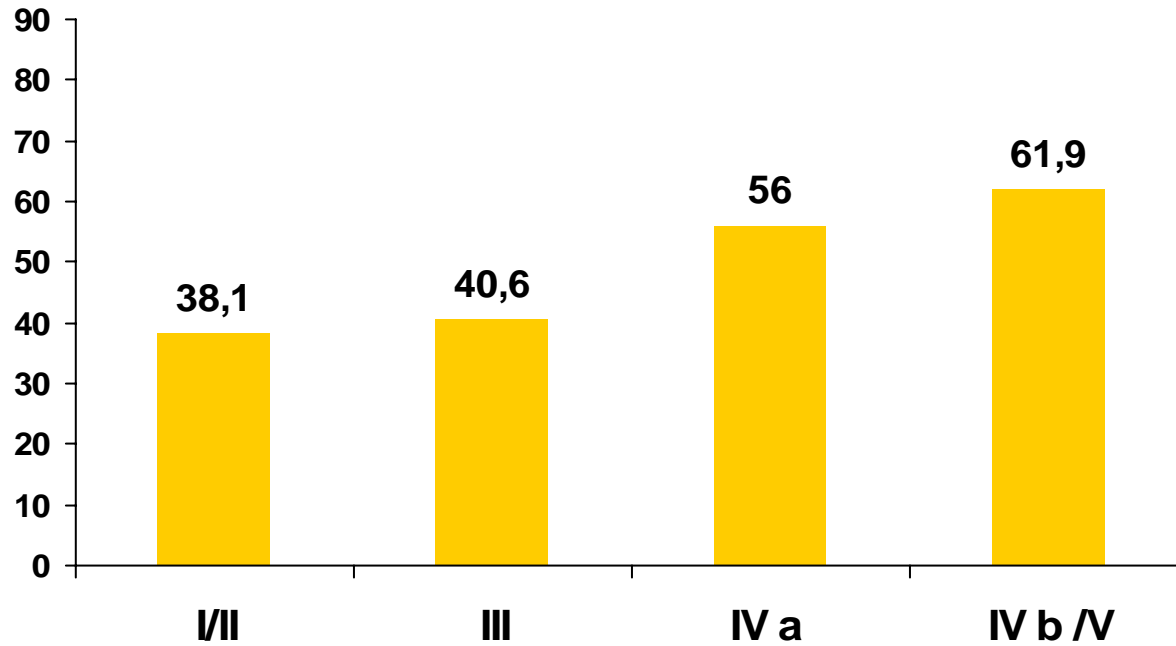
Base 2006: 1020

Base 2002: 881

Fuente: ESCLM 2002/2006. FISCAM. Consejería de Sanidad

Gráfico 3.2.1: Problemas bucodentales (según clase social).

2006 (%)

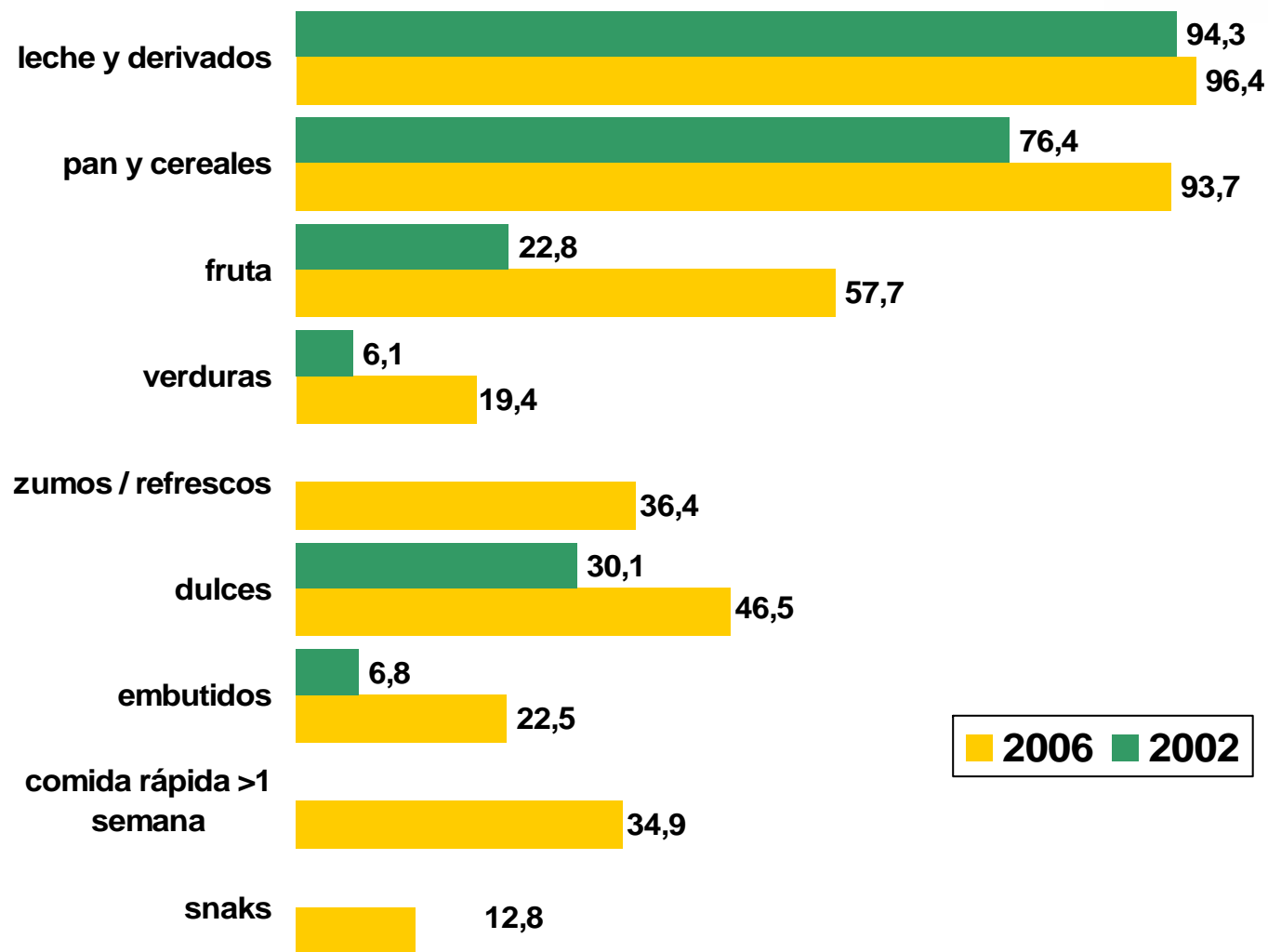


Base 2006: 1020

Fuente: ESCLM 2006. FISCAM. Consejería de Sanidad

Gráfico 3.3: Consumo de alimentos a diario (población de 0 a 15 años).

2002 – 2006

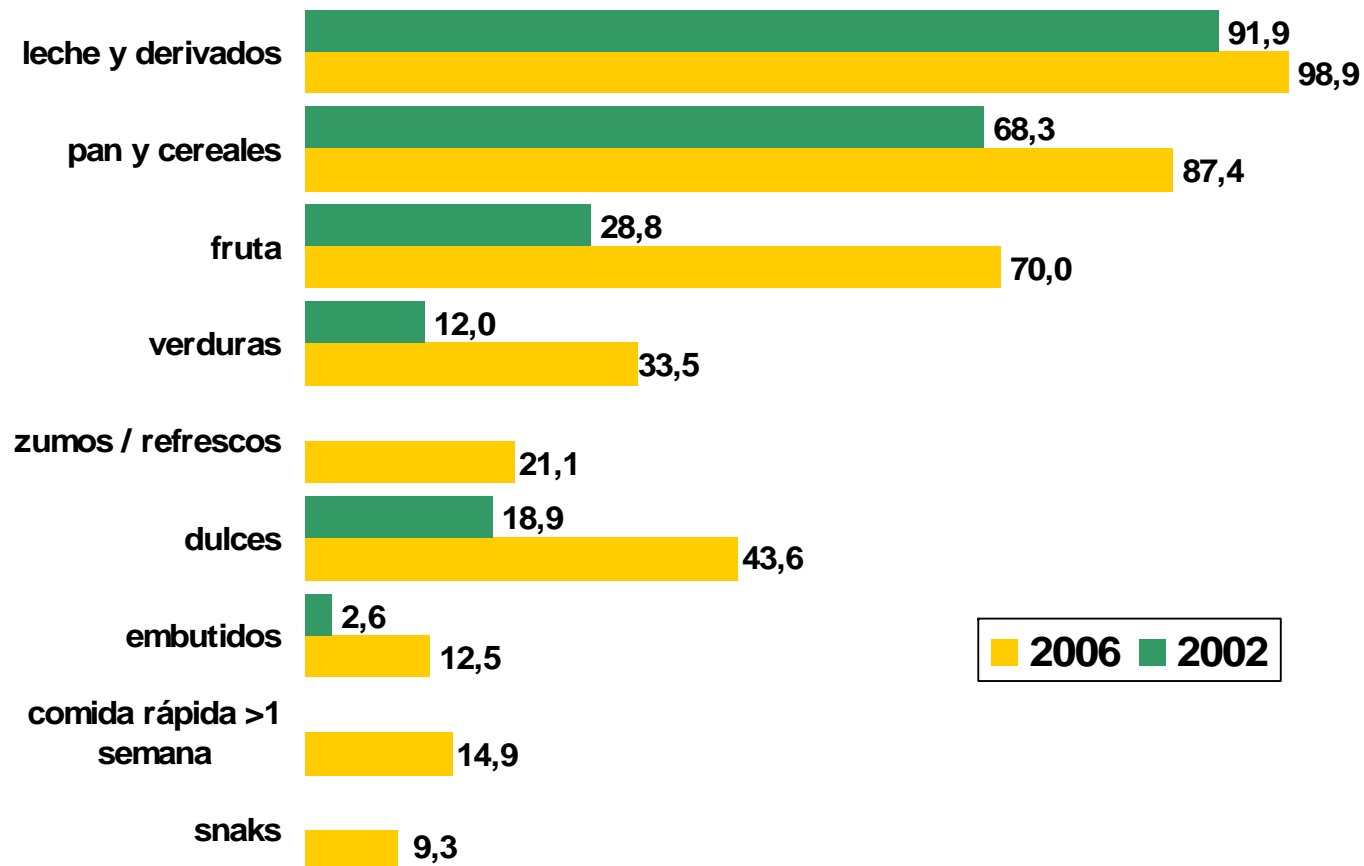


Base 2006: 1020
Base 2002: 881

Fuente: ESCLM 2002/2006. FISCAM. Consejería de Sanidad

Gráfico 3.3.1: Consumo de alimentos a diario (población de 0 a 5 años).

2002 – 2006

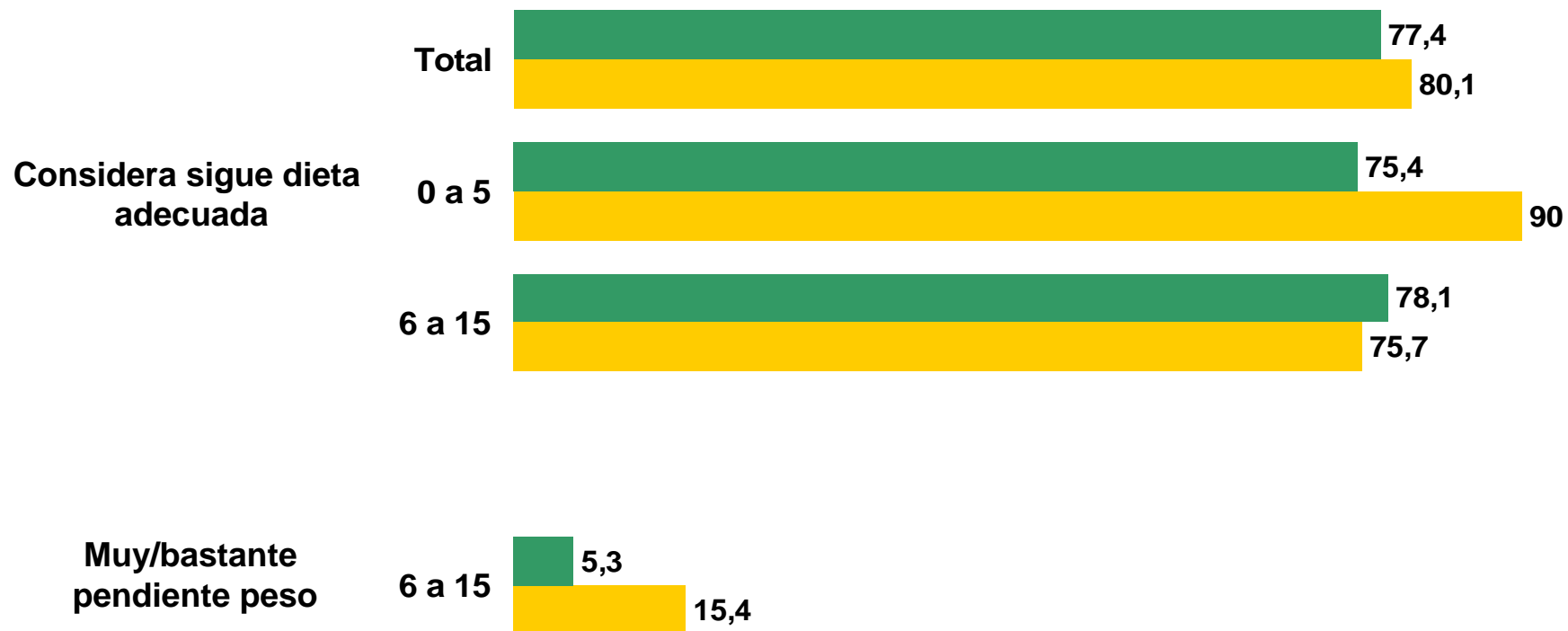


Base 2006: 350
Base 2002: 246

Fuente: ESCLM 2002/2006. FISCAM. Consejería de Sanidad

Gráfico 3.3.2: Dieta y hábitos.

2002 – 2006

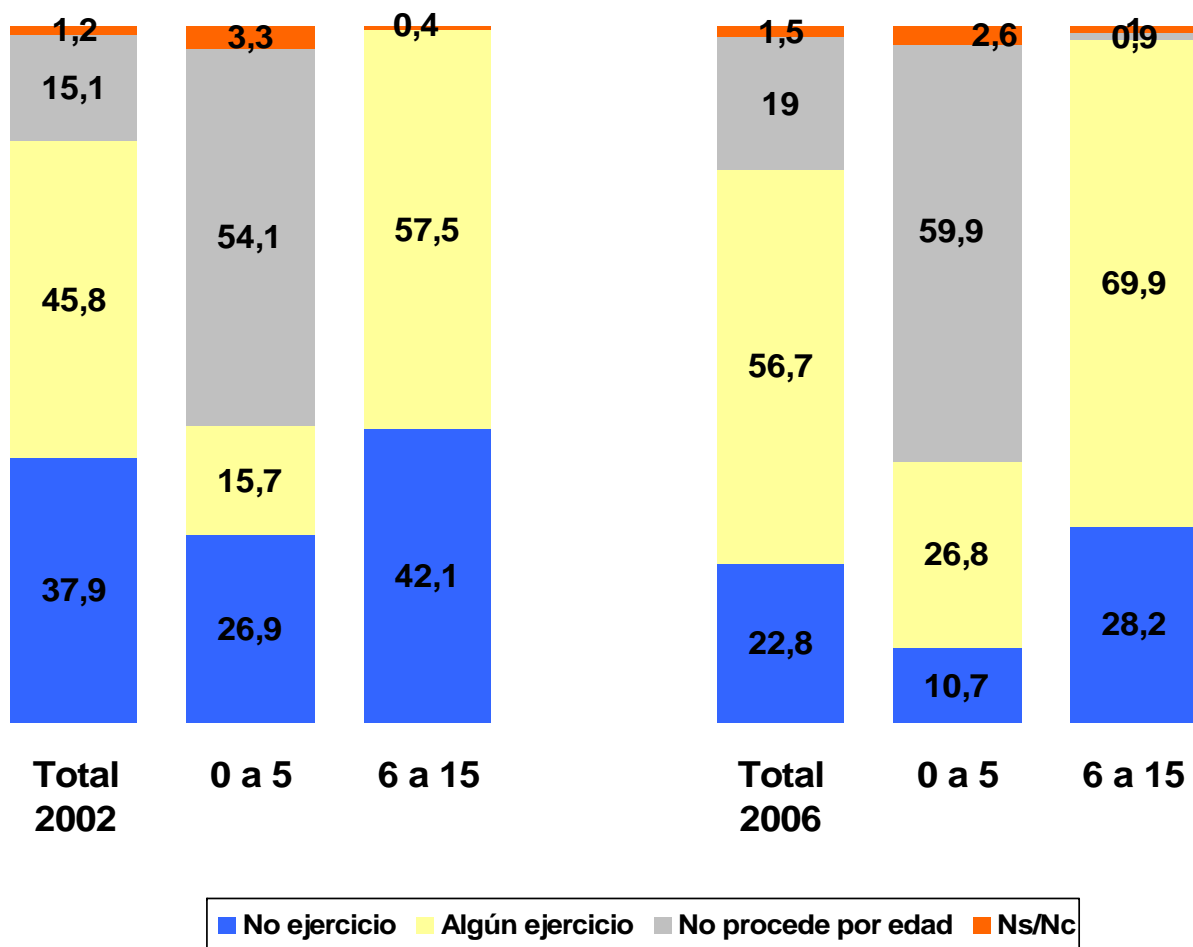


Base 2006: 1020
Base 2002: 881

Fuente: ESCLM 2002/2006. FISCAM. Consejería de Sanidad

Gráfico 3.4: Actividad física en tiempo libre.

2002 – 2006

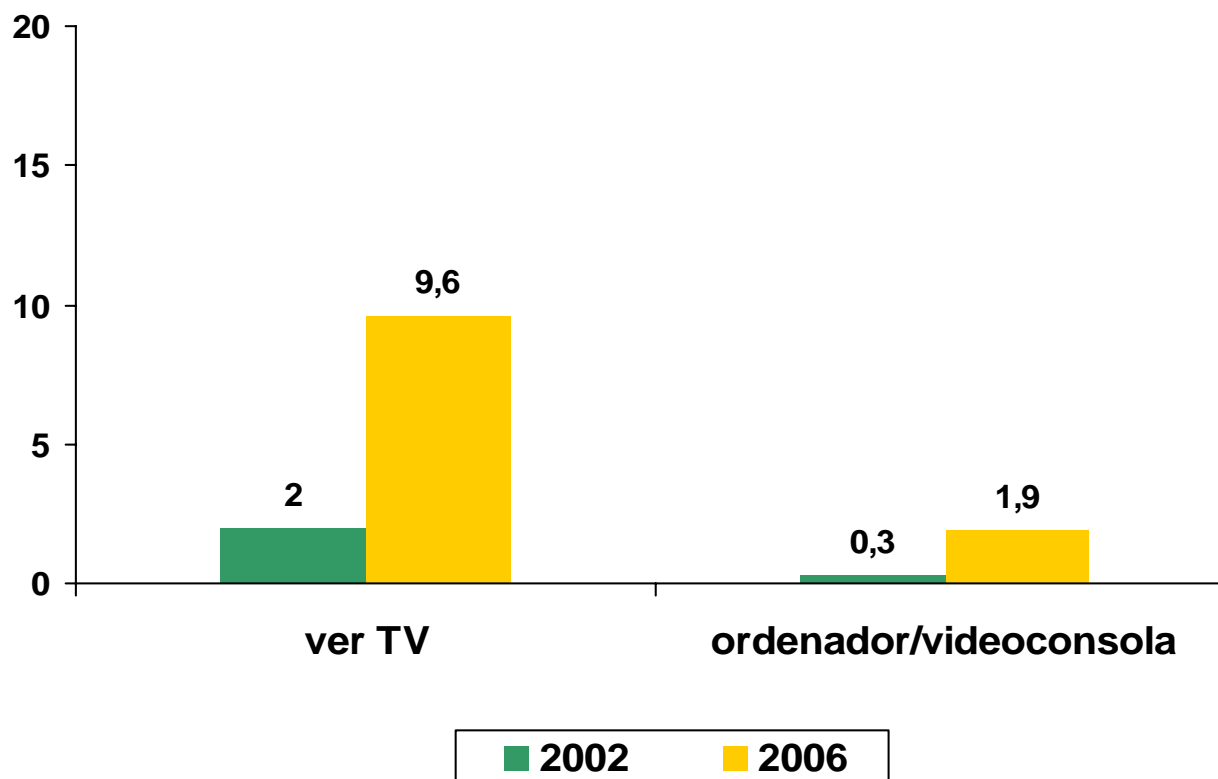


Base 2006: 1020
Base 2002: 881

Fuente: ESCLM 2002/2006. FISCAM. Consejería de Sanidad

Gráfico 3.4.1: Dedicación más de 3 horas diarias a ver TV ó jugar con el ordenador/videoconsola (%).

2002 – 2006

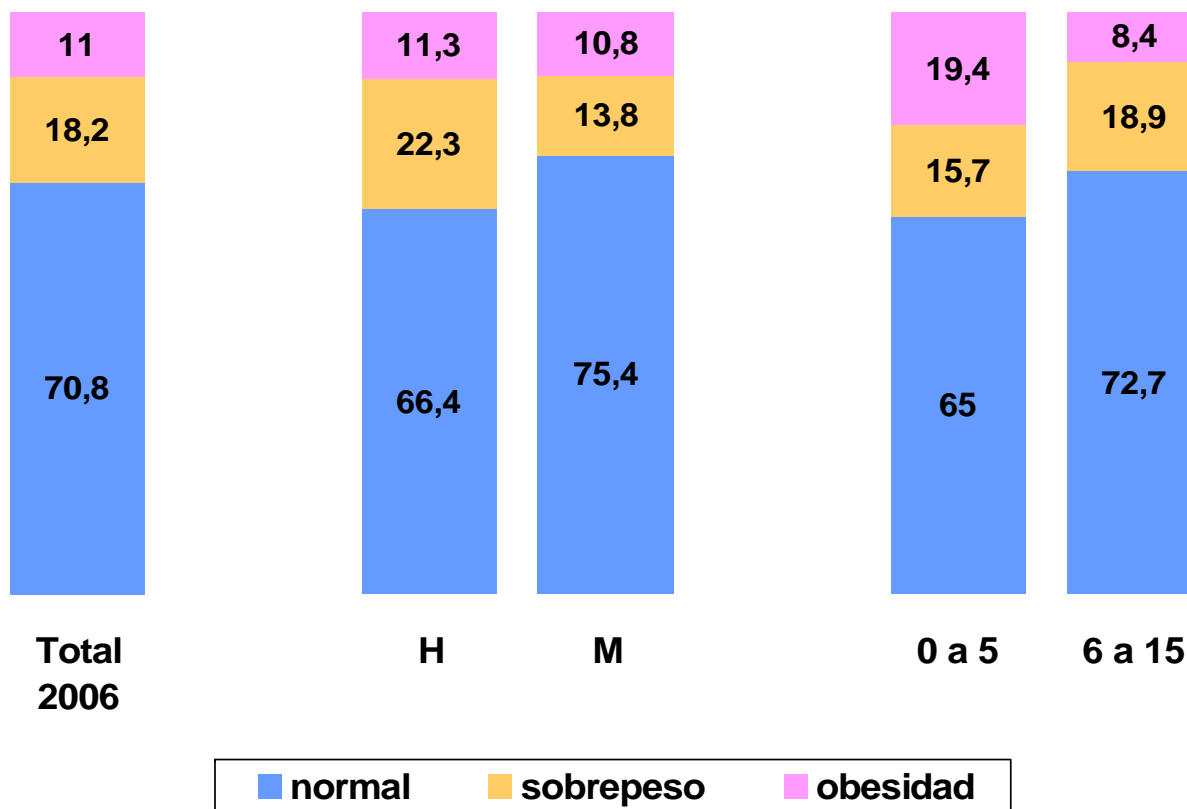


Base 2006: 962 (> 1 año)
Base 2002: 809 (> 1 año)

Fuente: ESCLM 2002/2006. FISCAM. Consejería de Sanidad

Gráfico 3.5: Distribución IMC, según sexo y edad.

2006

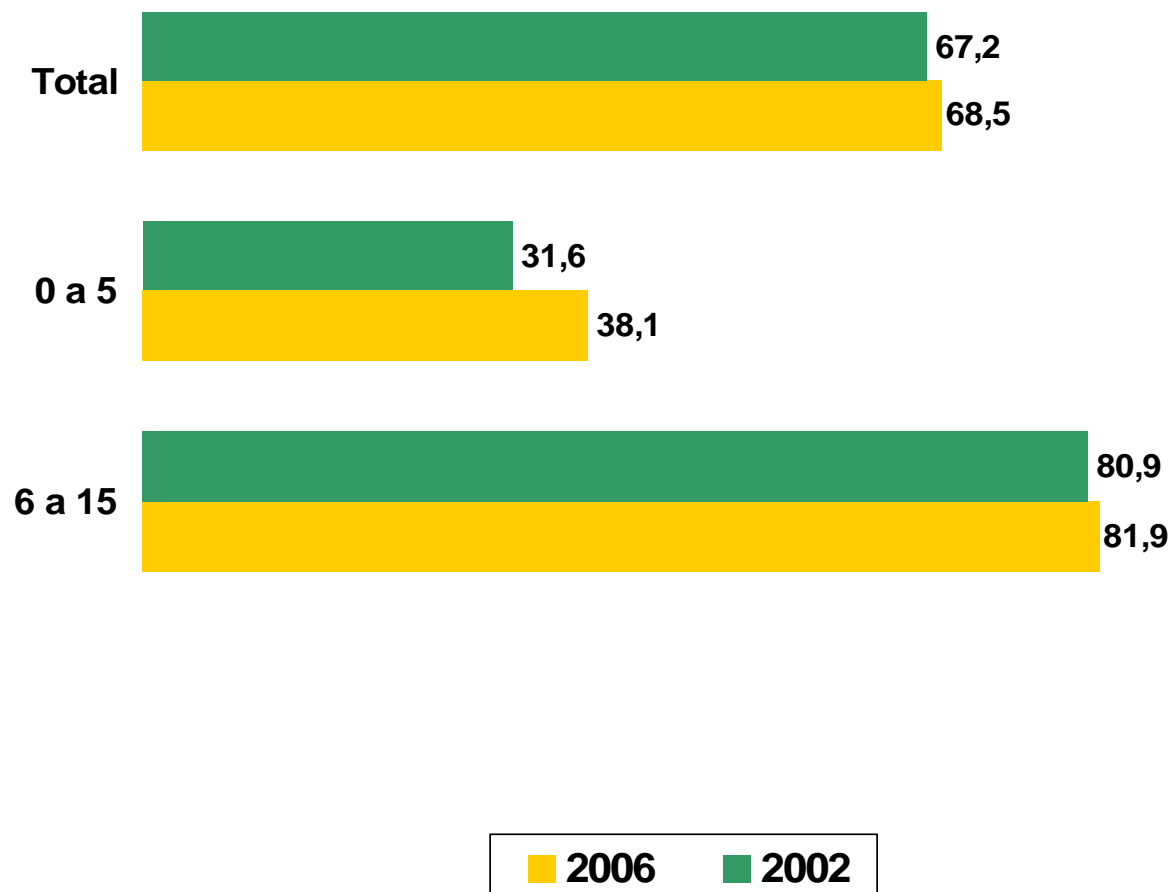


Base 2006: Niños de 2 y más años (916)

Fuente: ESCLM 2006. FISCAM. Consejería de Sanidad

Gráfico 4.1: Lavado diario de los dientes.

2002 – 2006



Base 2006: 1020
Base 2002: 881

Fuente: ESCLM 2002/2006. FISCAM. Consejería de Sanidad

2006

ENCUESTA DE SALUD
de Castilla-La Mancha

Gráfico: Tipo de accidentes.

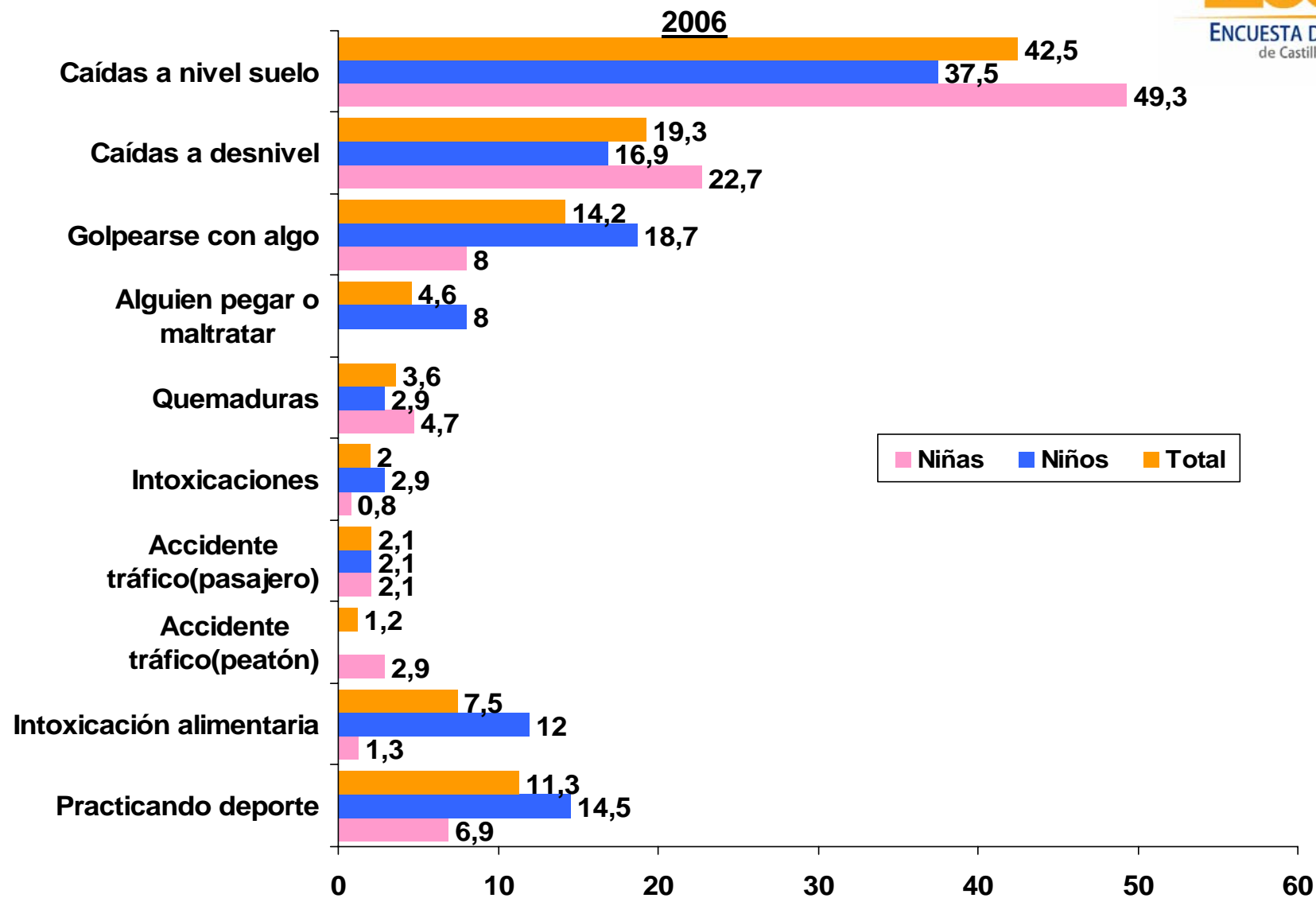


Tabla 1: Accidentes.

2006

	Niñas	Niños	Total
Practicando deporte	6,9	14,5	11,3
Intoxicación alimentaria	1,3	12	7,5
Accidente tráfico (peatón)	2,9		1,2
Accidente tráfico (pasajero)	2,1	2,1	2,1
Intoxicaciones	0,8	2,9	2
Quemaduras	4,7	2,9	3,6
Alguien pegar o maltratar		8	4,6
Golpearse con algo	8	18,7	14,2
Caídas a desnivel	22,7	16,9	19,3
Caídas a nivel suelo	49,3	37,5	42,5

Tabla 2: Horas de sueño.
2002 – 2006

Edad	2002		2006	
	0 a 5	6 a 15	0 a 5	6 a 15
Media de horas (laborable)	10.3	8.8	10.9	9
Total 2002: 9.2 Total 2006: 9.6				
Media de horas (festivo)	10.6	9.7	11.3	9.8
Total 2002: 10 Total 2006: 10.3				

Base 2006: 1020
Base 2002: 881

Fuente: ESCLM 2002/2006. FISCAM. Consejería de Sanidad

Tabla 3: Consumo diario de alimentos según clase socioeconómica (%).

2006

	CLASES I/II	CLASES IV b/V
Leche	96.4	97.5
Pan y cereales	93.0	92.7
Legumbres	1.7	3.4
Pasta, arroz, patatas	4.7	6.8
Fruta fresca	69.8	53.0
Verduras y hortalizas	20.3	16.9
Carne	8.1	10.1
Embutidos	12.4	28.7
Pescado	1.1	1.6
Huevos	1.9	4.7
Zumos envasados	30.1	42.8
Comida rápida	1.1	1.7
Snack	11.5	15.4
Dulces	34.7	51.4

Tabla 4: Grado de conocimiento de los padres sobre recomendaciones de vacunas infantiles.

	<u>2002 - 2006</u>		Cobertura vacunal 2005 (*)
	2002	2006	
Difteria	82.8	69.1	95,48
Tétanos	92.2	69.4	95,48
Tos ferina	85.6	68.1	95,48
Hepatitis B	87.3	54.5	96,87
Sarampión	90.4	57.2	95,01
Parotiditis	86.8	46.8	95,01
Rubéola	86.6	47.7	95,01
Polio	79.7	63.6	95.01
Varicela	84.9	44.9	N/D
Meningitis C	75.8	50.1	97,50
Ninguna	-	18.3	-

Base 2006: 246
Base 2002: 375

Fuente: ESCLM 2002/2006. FISCAM. Consejería de Sanidad

(*) Fuente: Memoria Estadística. Consejería de Sanidad. 2005

Tabla 5: Utilización de servicios (público y privado)

2002 - 2006

CONSULTAS ÚLTIMO AÑO	2002			2006		
	Total	0 a 5	6 a 15	Total	0 a 5	6 a 15
Atención Primaria	65.4	81.7	59.1	82.8	97.3	76.5
Atención Especializada	17.9	9.9	21	24.1	15	28.1
Ingresos hospitalarios	1.4	2.9	0.9	2.2	2.5	2
Atención Urgencias	11.2	17.2	8.9	16.3	19.2	15
Dentista (últimos 12 meses)	29.8	8.3	38.1	35.5	9.8	46.8
A. Primaria (2 semanas)	9.4	14.9	7.3	7.8	10	6.8
A. Especializada (3 meses)	7.9	6.9	8.3	10.9	13.3	9.7