

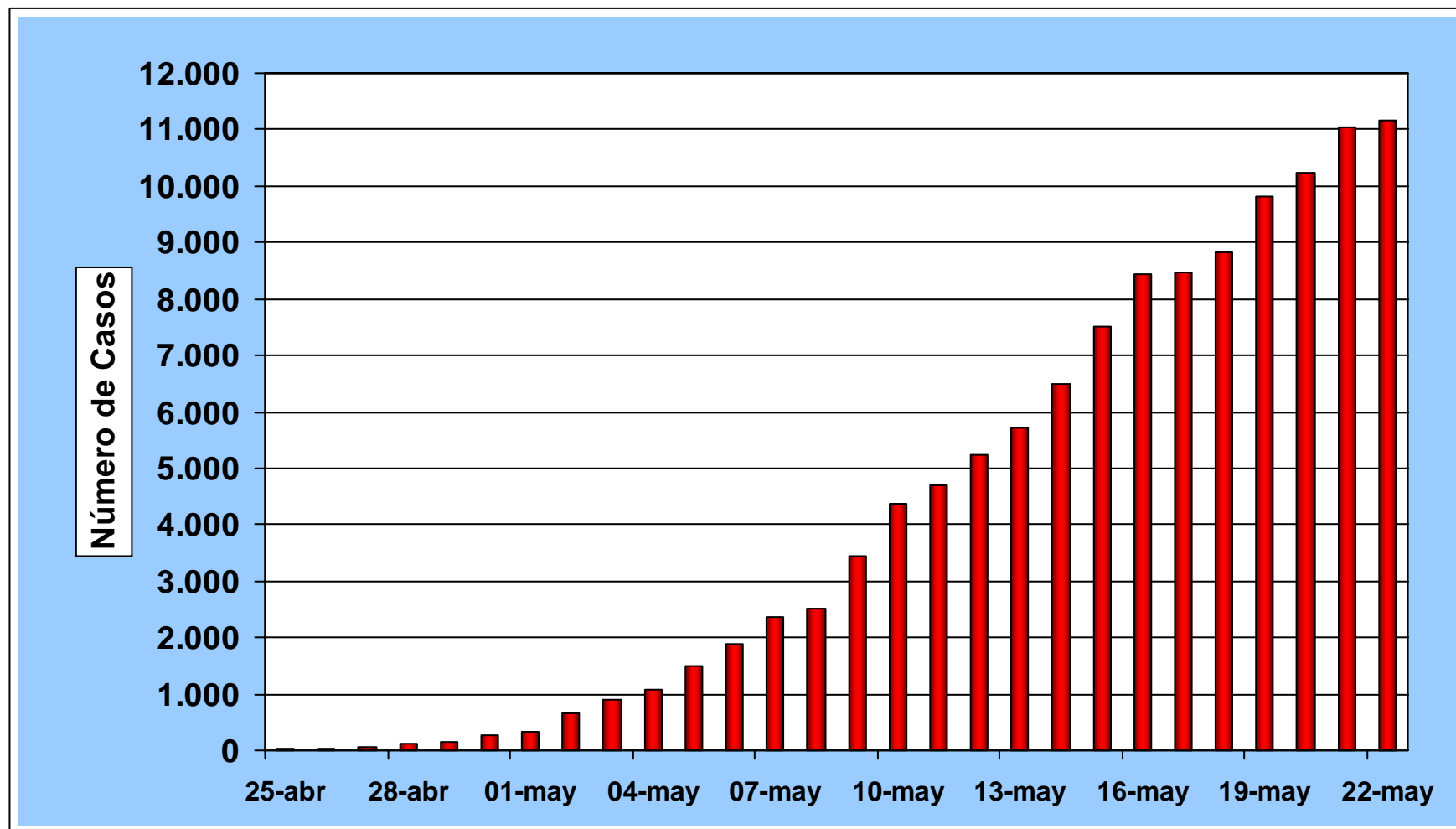
# Infección Humana por el Nuevo Virus de Gripe A/H1N1

## Evolución Mundial

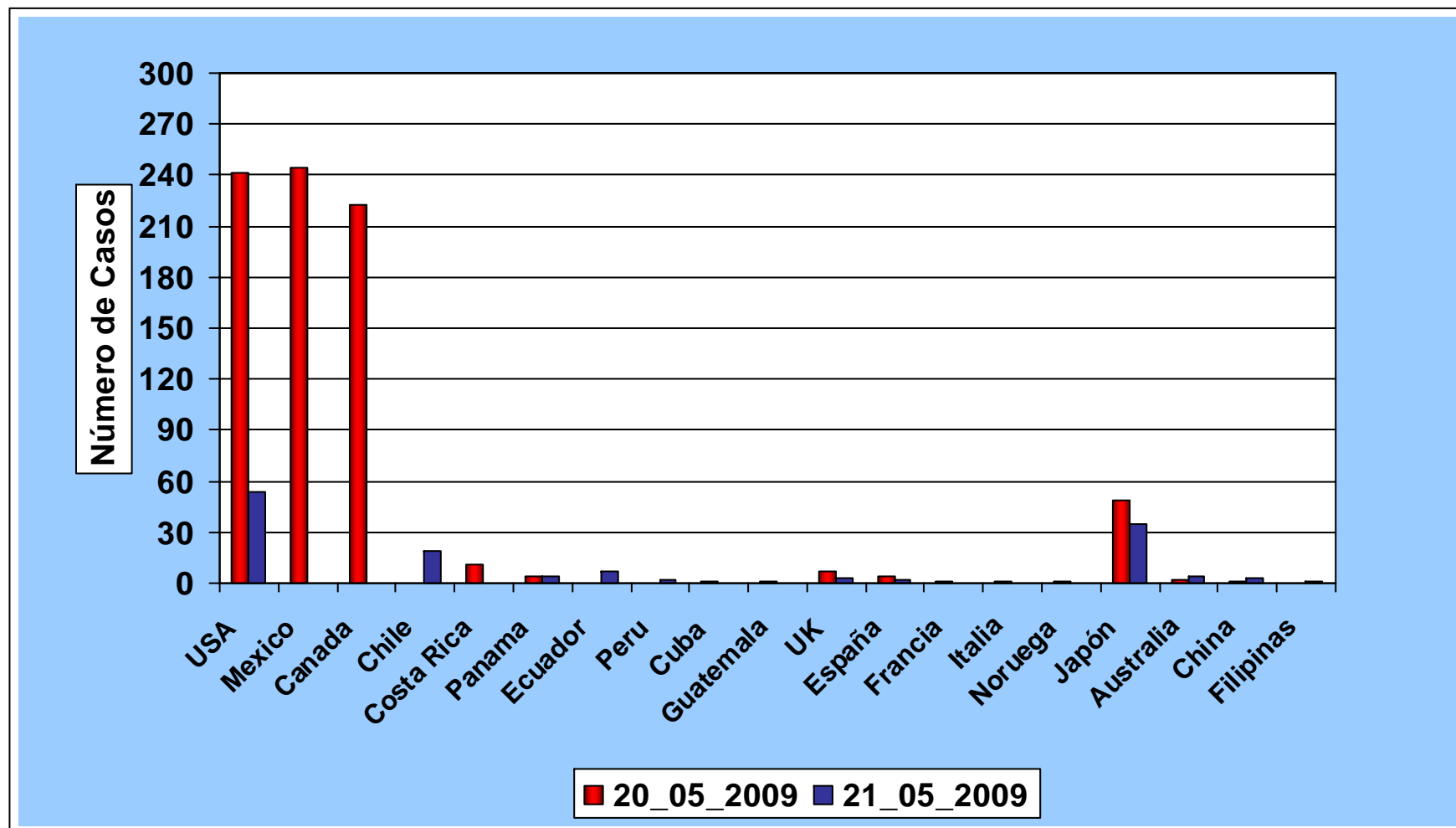
Red de Vigilancia Epidemiológica de Castilla-La Mancha  
Dirección General de Salud Pública



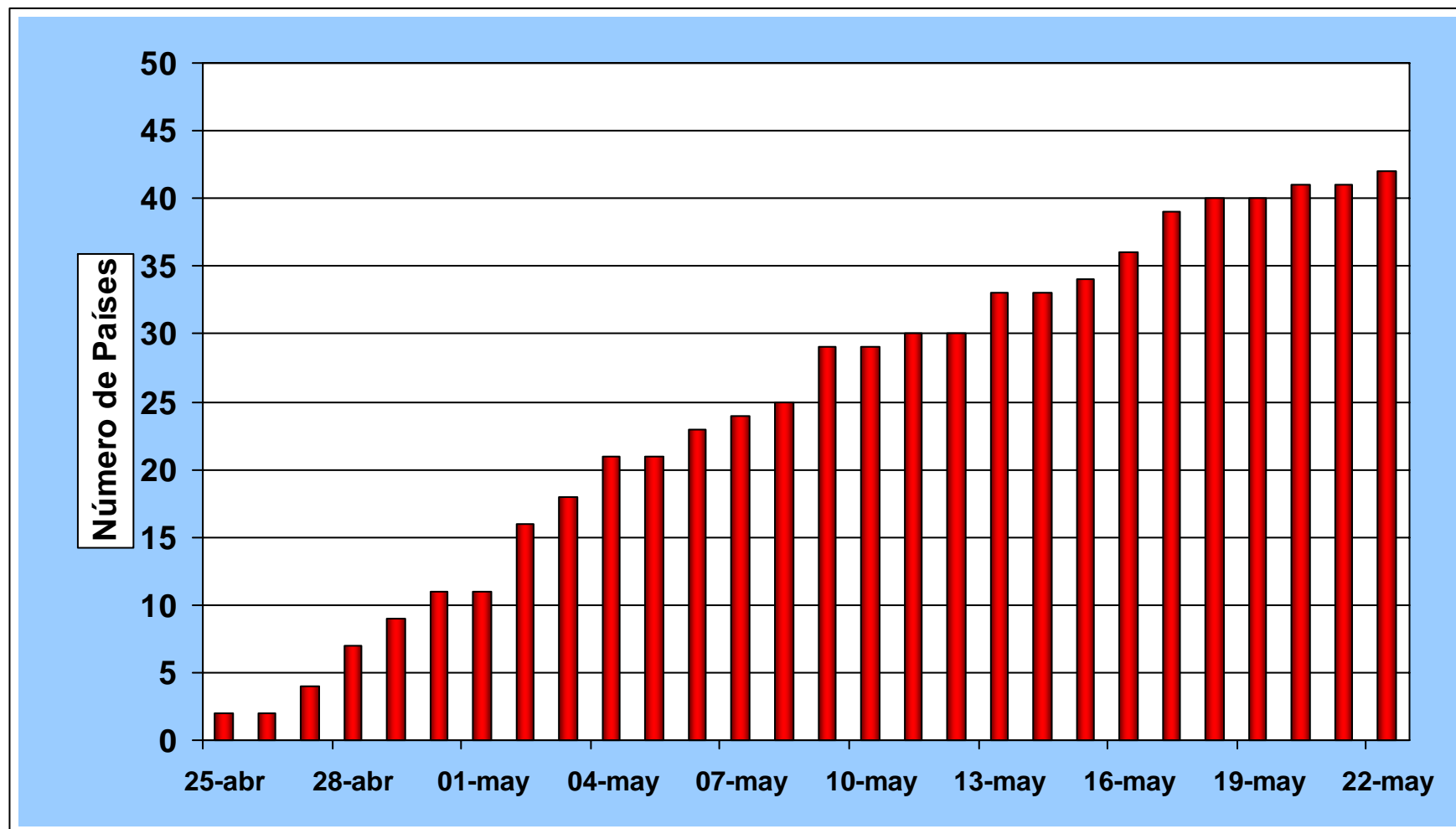
## Número Diario de Casos Confirmados a Nivel Mundial (Fuente: OMS - 22 de Mayo de 2009)



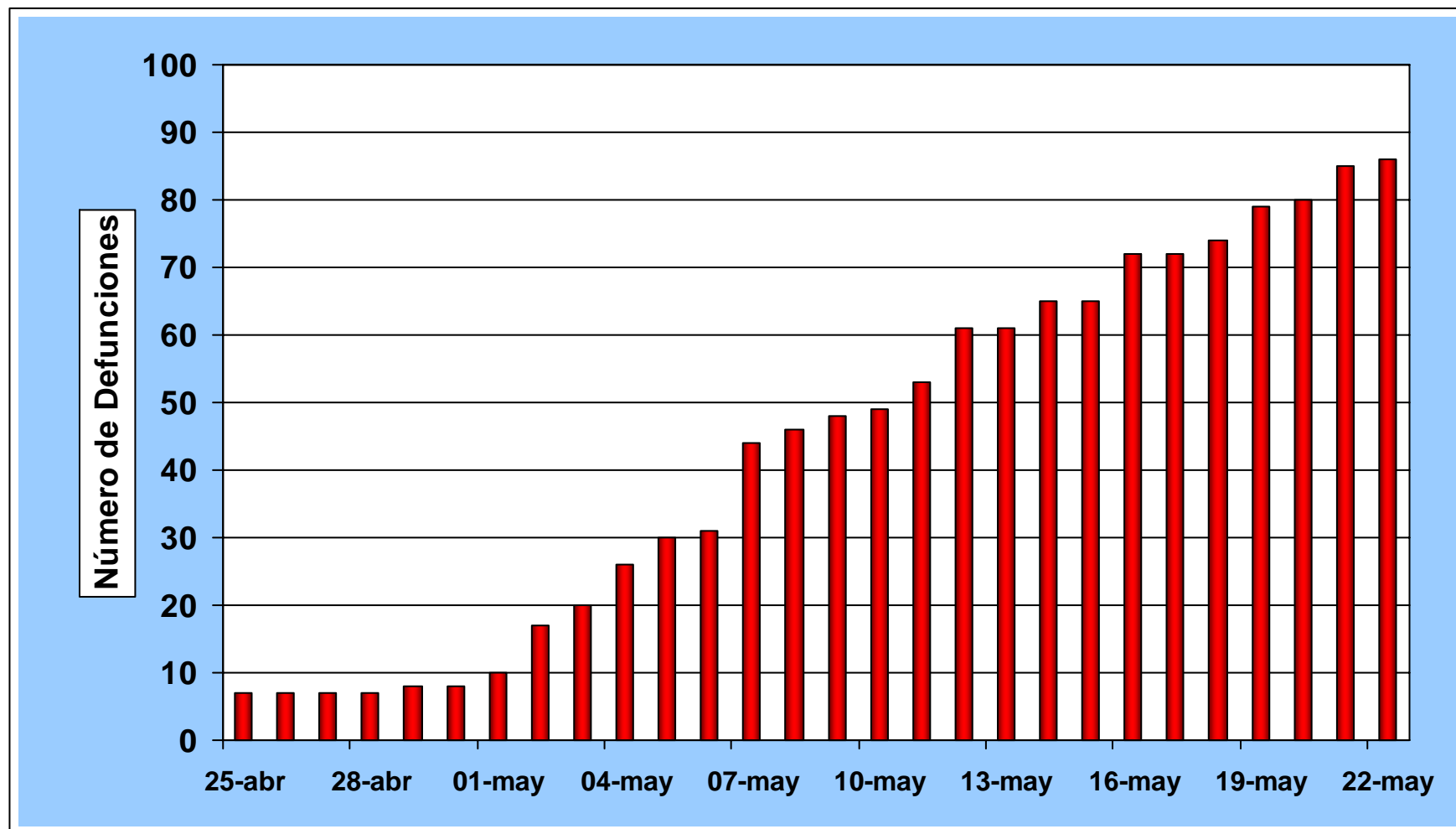
## Número de Casos Confirmados - Días 20-21 de Mayo de 2009 (Fuente: OMS - 22 de Mayo de 2009)



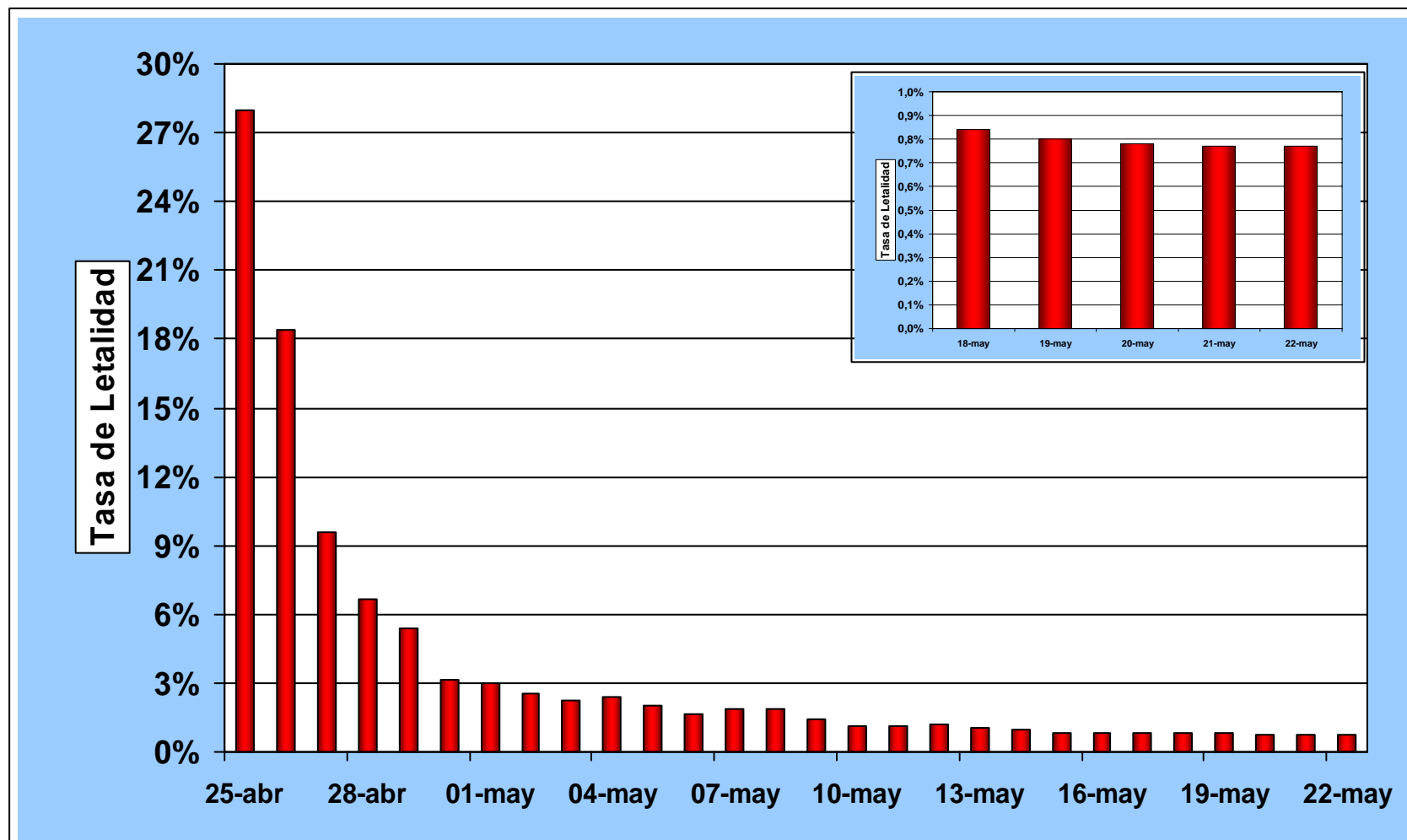
## Número Diario de Países con Casos Confirmados a Nivel Mundial (Fuente: OMS - 22 de Mayo de 2009)



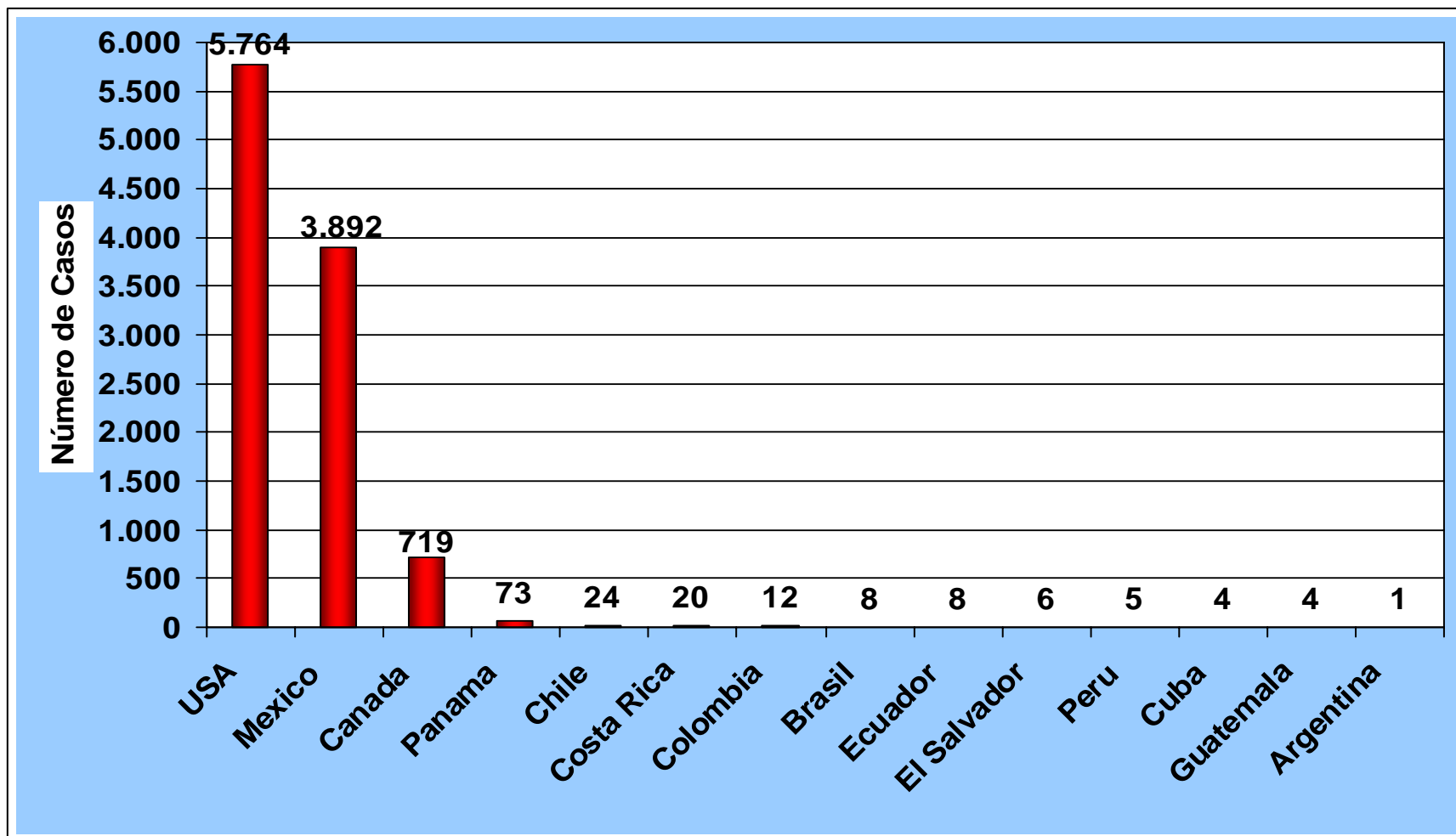
## Número Diario de Defunciones a Nivel Mundial (Fuente: OMS - 22 de Mayo de 2009)



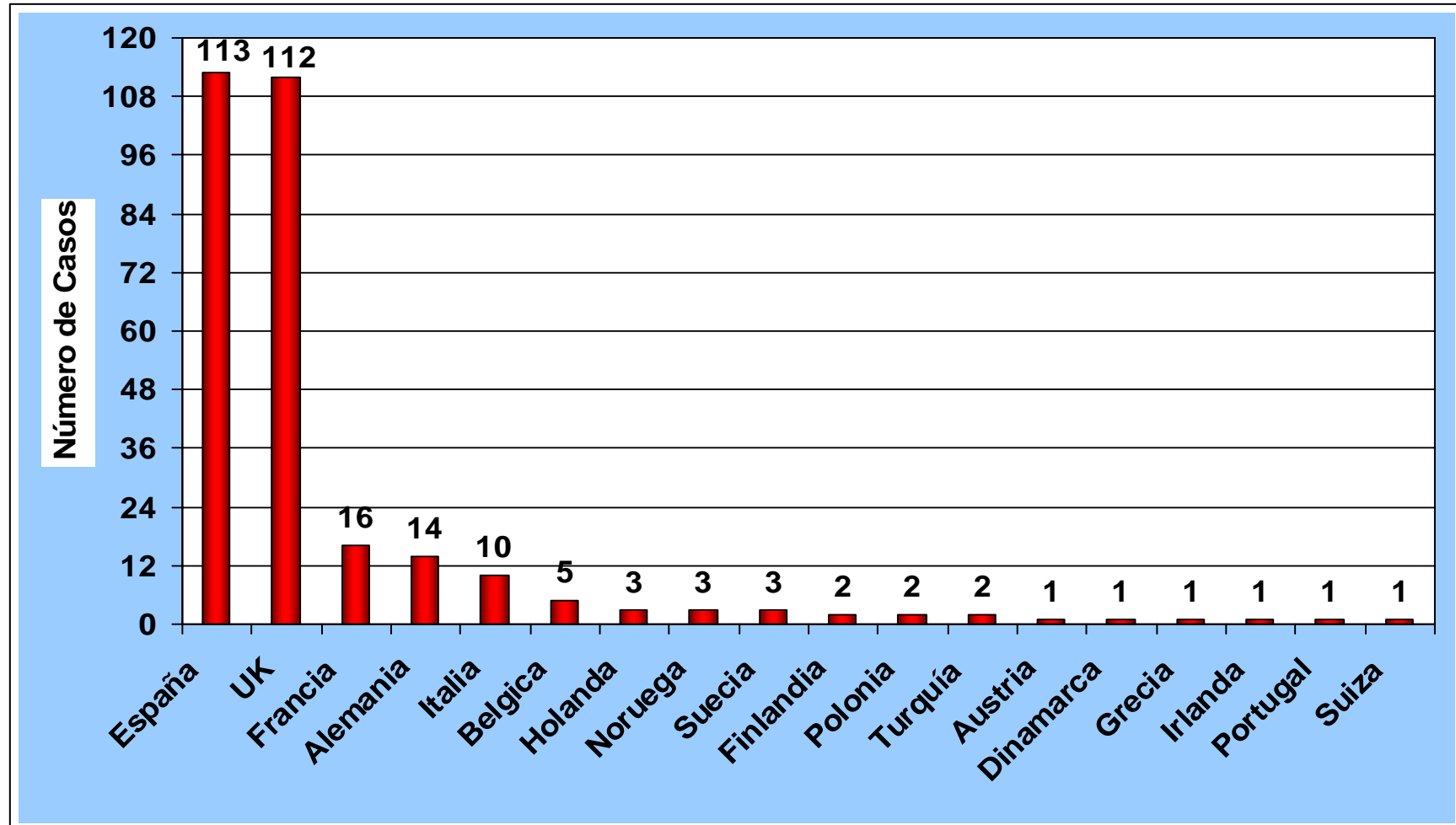
## Evolución Diaria de la Tasa de Letalidad a Nivel Mundial (Fuente: OMS - 22 de Mayo de 2009)



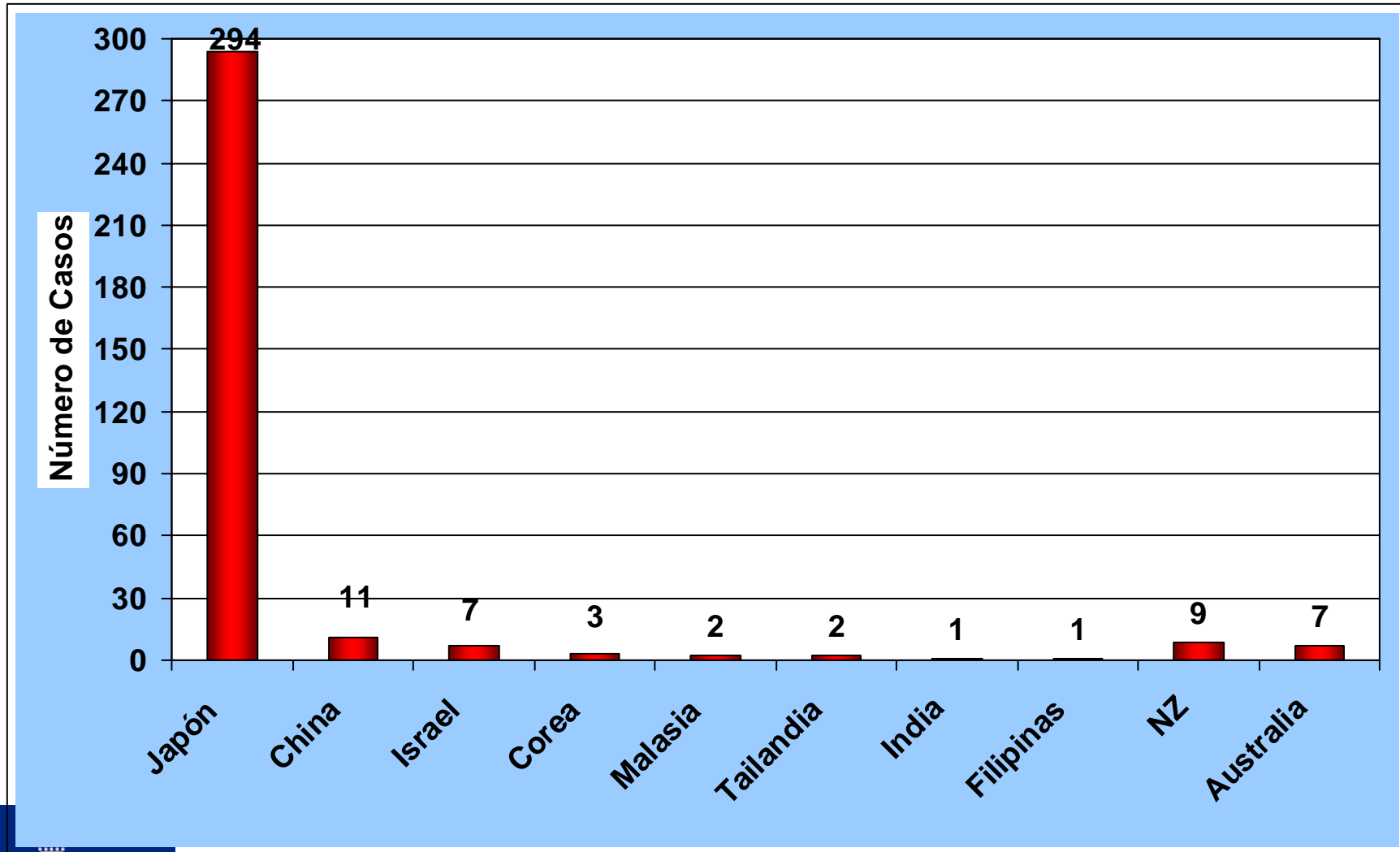
## Número de Casos Confirmados según País (América) (Fuente: OMS - 22 de Mayo de 2009)



## Número de Casos Confirmados según País (Europa) (Fuente: OMS – 22 de Mayo de 2009)

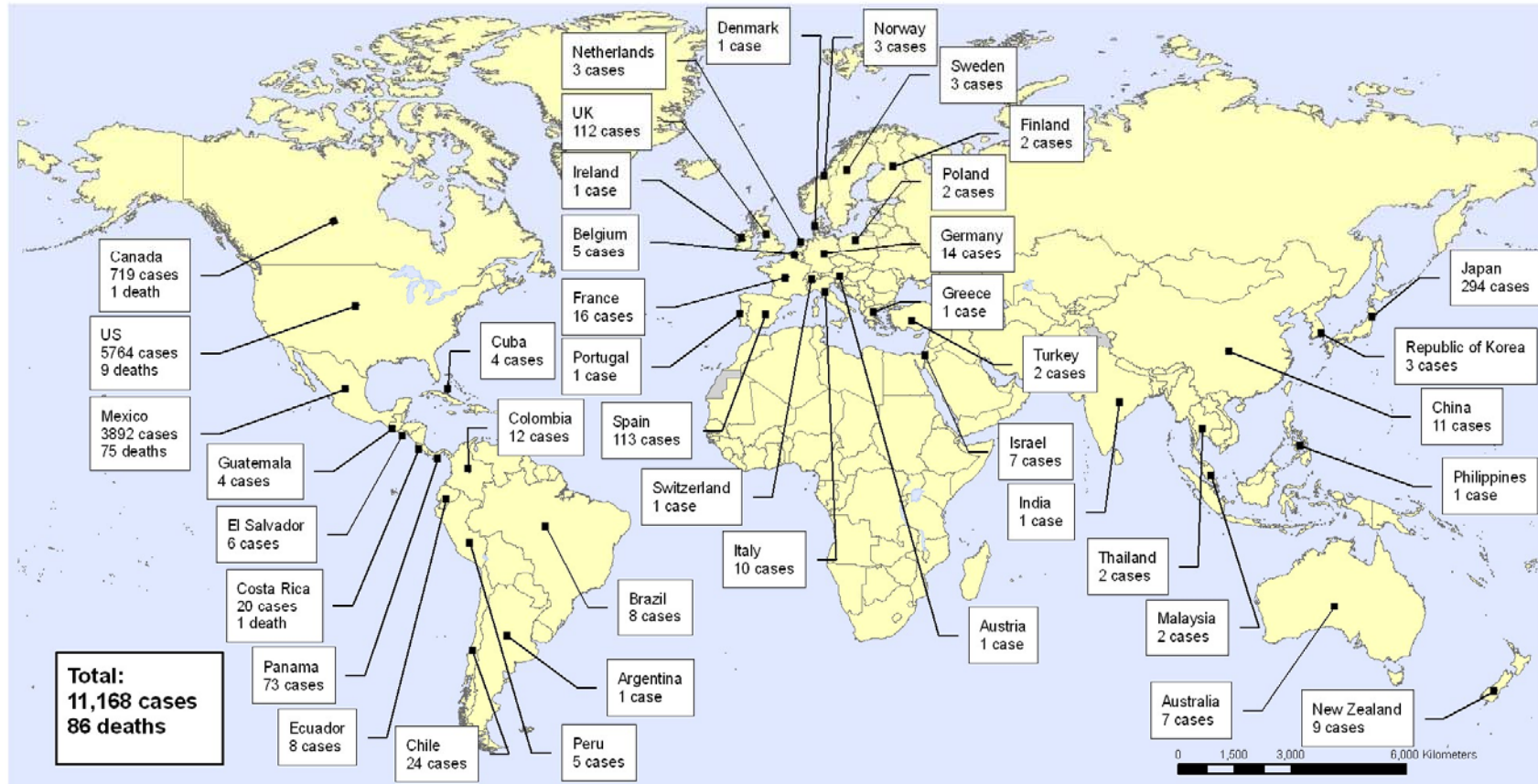


## Número de Casos Confirmados según País (Resto Mundo) (Fuente: OMS - 22 de Mayo de 2009)



# New Influenza A (H1N1), Number of laboratory confirmed cases and deaths as reported to WHO

Status as of 22 May 2009  
06:00 GMT



The boundaries and names shown and the designations used on this map do not imply the expression of any opinion whatsoever on the part of the World Health Organization concerning the legal status of any country, territory, city or area or of its authorities, or concerning the delimitation of its frontiers or boundaries. Dotted lines on maps represent approximate border lines for which there may not yet be full agreement.

Data Source: World Health Organization  
Map Production: Public Health Information and Geographic Information Systems (GIS)  
World Health Organization



© WHO 2009. All rights reserved

Map produced: 22 May 2009 07:10 GMT



Castilla-La Mancha