

Red Centinela de Vigilancia de la Gripe en Castilla-La Mancha

Temporada 2008-2009

Dirección General de Salud Pública
Servicio de Epidemiología



Semana: 19 (del 10/05/2009 al 16/05/2009)



Red de Vigilancia de la Gripe en Castilla-La Mancha Semana 19 (del 10/05/2009 al 16/05/2009)

- Casos declarados a la Red Centinela: 1
- Población cubierta (nº htes): 70.233
- Cobertura alcanzada: 91,9%
- Tasa semanal por 100.000 htes: 1,4
- Total muestras recogidas: 30 (12 No Centinelas)
 - Positivas: 15
 - A(H3N2) 5
 - B 5 (1 No Centinela)
 - Nuevo A(H1N1) 5 (No centinela)
 - Negativas: 15



Red de Vigilancia de la Gripe en Castilla-La Mancha
Semana 19 (del 10/05/2009 al 16/05/2009)

- En la semana 19 de la temporada 2008-2009 la cobertura de declaración alcanzada en Castilla-La Mancha ha sido del 91,9%.
- Todas las Unidades de Epidemiología han remitido la declaración correspondiente.
- En la semana 19 se han declarado a la Red de Médicos Centinelas un caso de gripe, con una tasa semanal de 1,4 casos por 100.000 habitantes.
- El caso se declaró en la provincia de Guadalajara
- *La tasa regional continúa por debajo del umbral epidémico.*



Red de Vigilancia de la Gripe en Castilla-La Mancha
Semana 19 (del 10/05/2009 al 16/05/2009)

- Hasta la semana 19 la tasa acumulada de gripe en Castilla-La Mancha es de 1.711,3 casos por 100.000 habitantes.
- Cuenca es la provincia con tasa acumulada más elevada (2.735,0 por 100.000 habitantes). Albacete y Guadalajara presentan las tasas más bajas, con 929,6 y 998,6 casos por 100.000 habitantes respectivamente.
- El grupo de edad con mayor incidencia acumulada es el de 5 a 14 años (4.208,8 por 100.000 habitantes). La menor incidencia acumulada corresponde al grupo de 65 y más años (392,7 por 100.000 habitantes).
- El 51,4% de los casos son mujeres y el 48,6% varones.
- El 5,9% de los casos están vacunados.

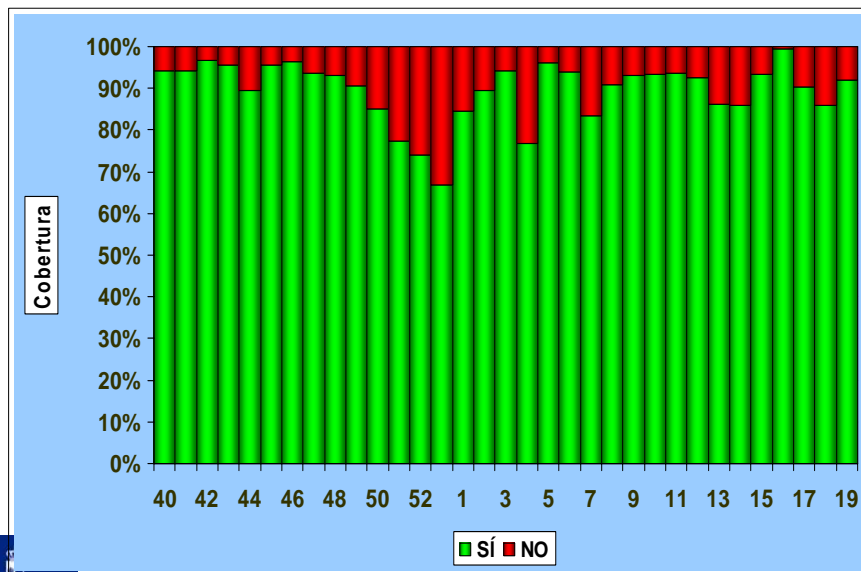


Red de Vigilancia de la Gripe en Castilla-La Mancha
Casos declarados de Gripe por Nuevo Virus A\H1N1

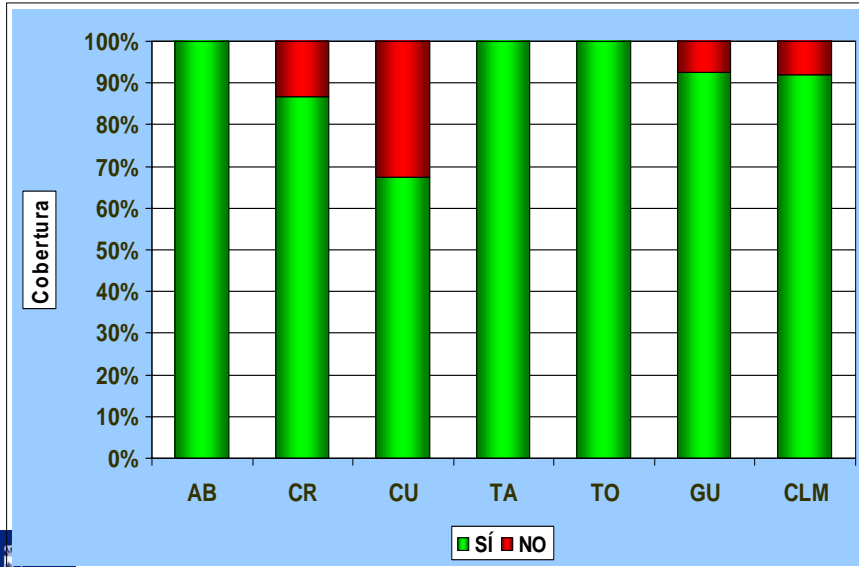
- El 25 de abril se declaró en Castilla-La Mancha el primer caso sospechoso de gripe causada por el nuevo virus A H1N1 en la provincia de Albacete
- Desde entonces hasta el 16 de mayo se han notificado en la región nueve casos, de los cuales cinco han sido confirmados y cuatro descartados.
- Uno de los casos descartados ha sido causado por virus de la gripe B.



Cobertura Semanal de Declaración (%)
Red Centinela de Castilla-La Mancha (Temporada 2008-2009)

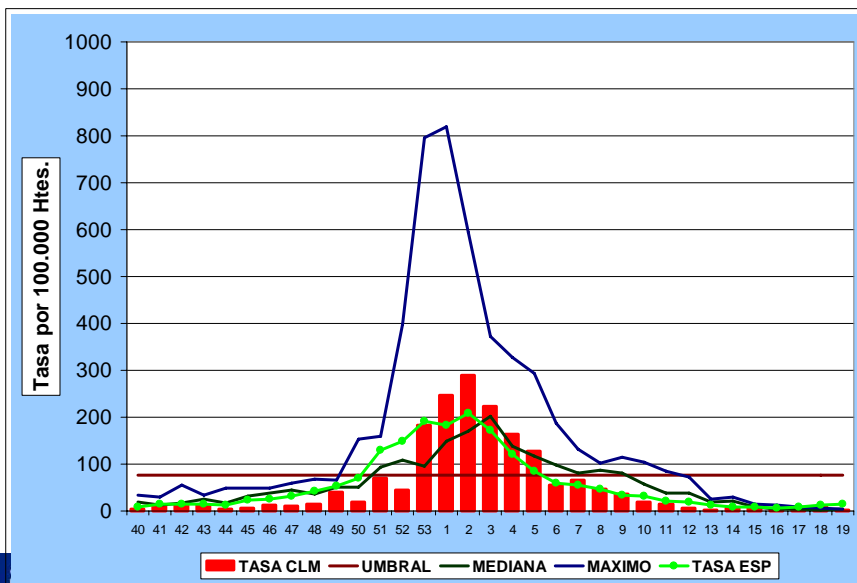


Cobertura Semanal de Declaración según Nodo
Red Centinela de Castilla-La Mancha (Temporada 2008-2009)



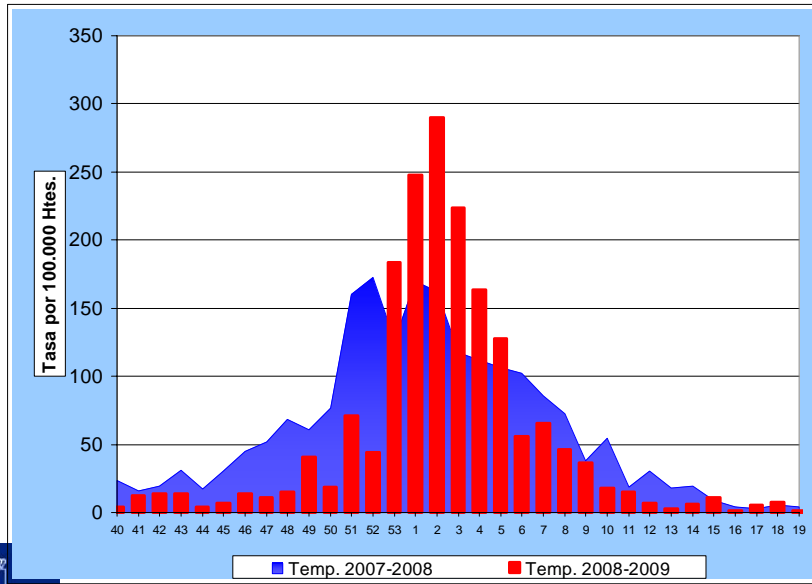
Castilla-La Mancha

Canal Endemoepidémico de la Gripe. Temporada 2008/2009
Sistemas Centinela: España y Castilla-La Mancha.



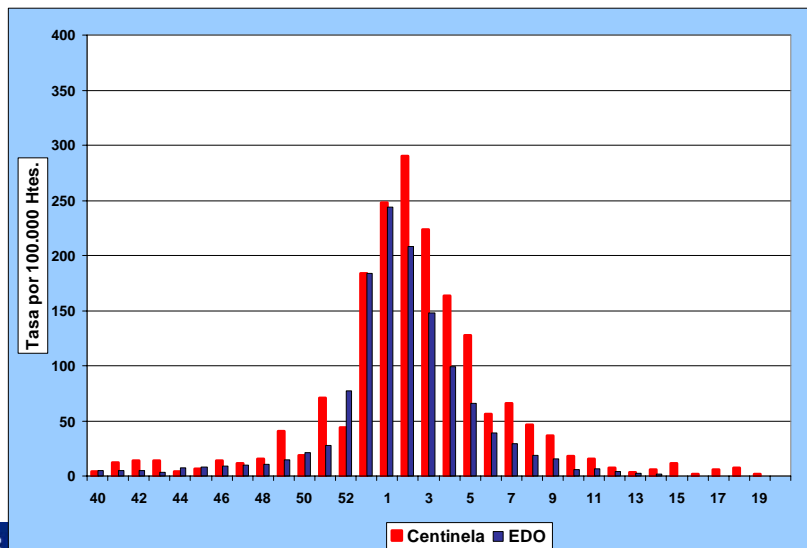
Castilla-La Mancha

Evolución Semanal de la Tasa de Gripe por 100.000 Habitantes
Castilla-La Mancha, Temporadas 2007-2008 y 2008-2009



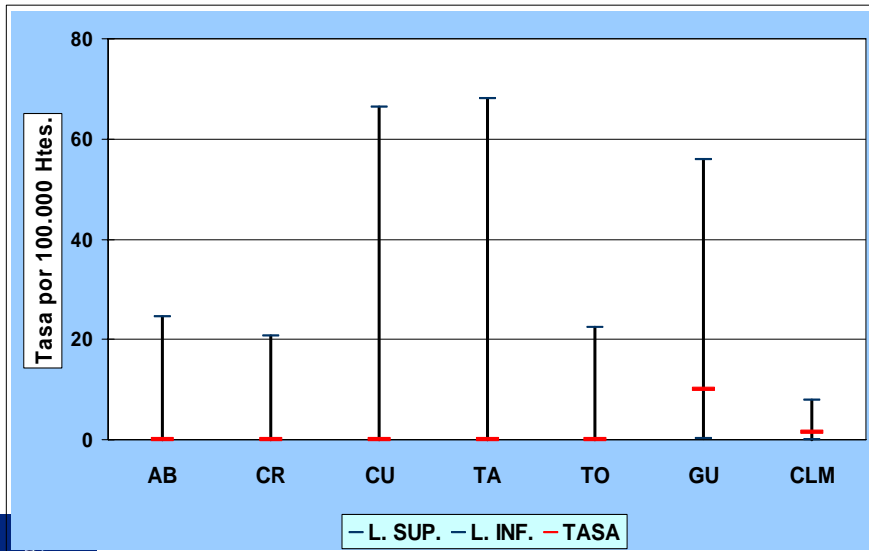
Castilla-La Mancha

Tasas Semanales de Gripe - Sistemas EDO y Centinela
Castilla-La Mancha - Temporada 2008-2009



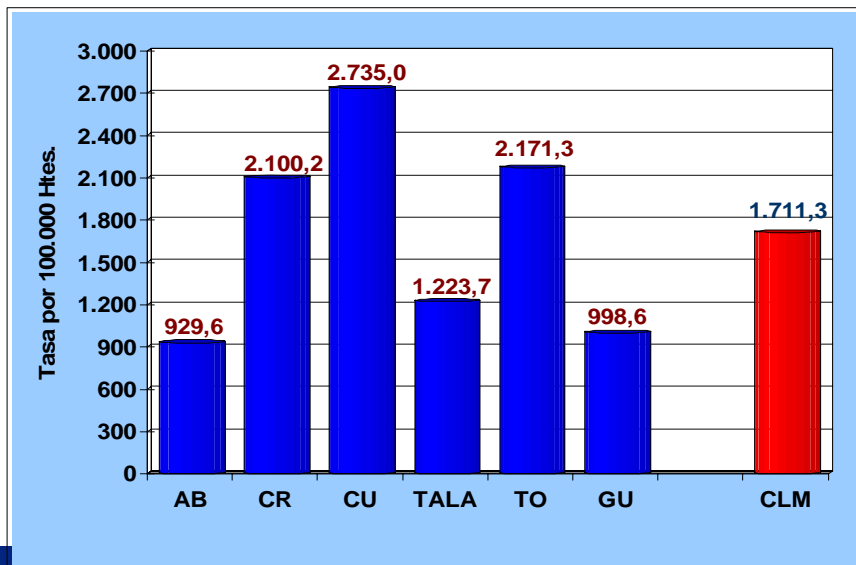
Castilla-La Mancha

Tasas Provinciales Semanales de Gripe por 100.000 Habitantes
Red de Médicos Centinelas - Castilla-La Mancha, 2008-2009



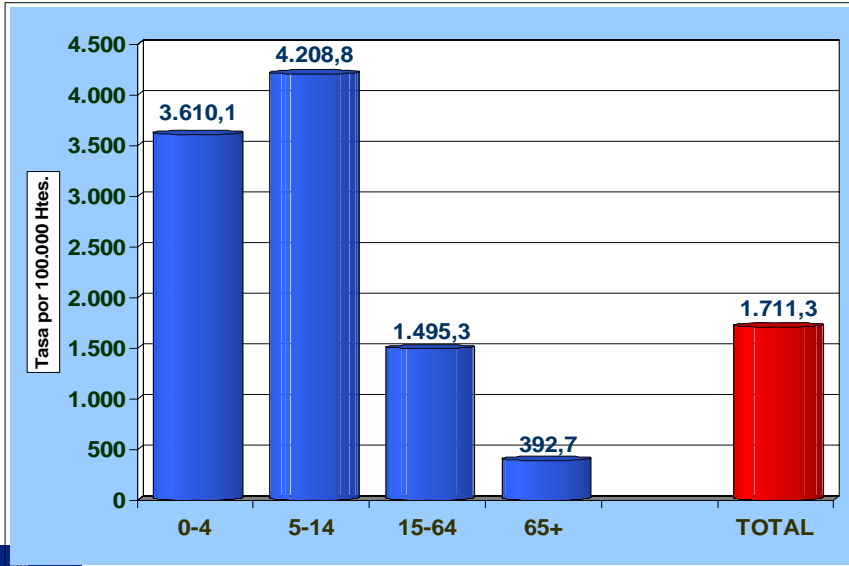
Castilla-La Mancha

Tasas de Incidencia Acumulada de Gripe según Nodo
Red de Médicos Centinelas - Castilla-La Mancha, 2008-2009



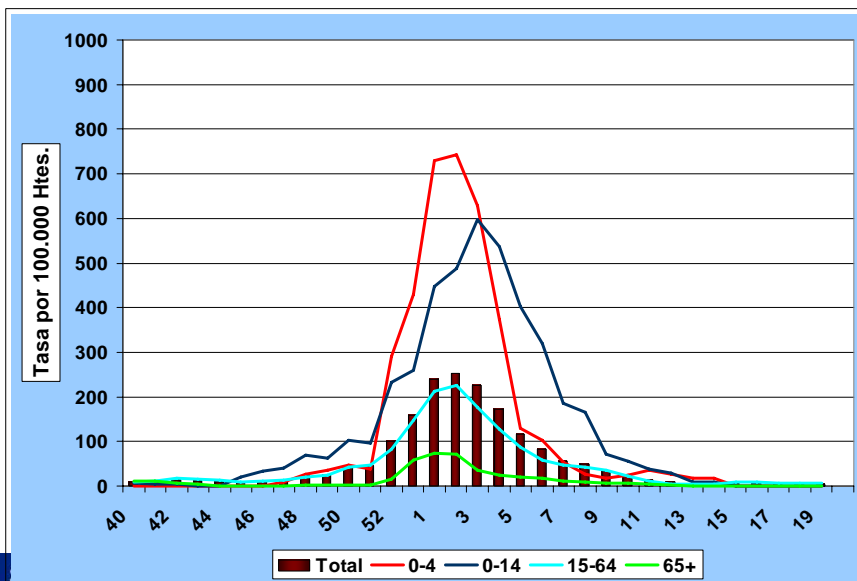
Castilla-La Mancha

Tasa Acumulada de Incidencia de Gripe por Grupos de Edad
Red de Médicos Centinelas - Castilla-La Mancha, 2008-2009



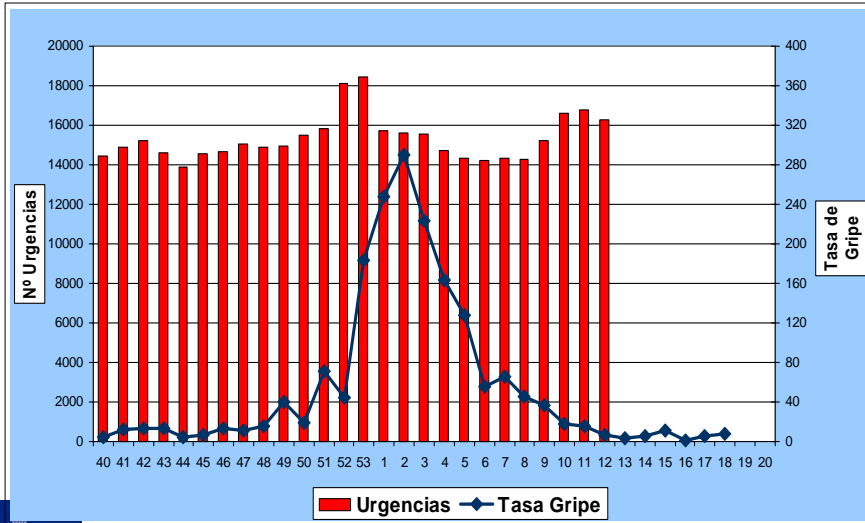
Castilla-La Mancha

Evolución Semanal de las Tasas de Incidencia de Gripe según Edad
Castilla-La Mancha - Temporada 2008/2009



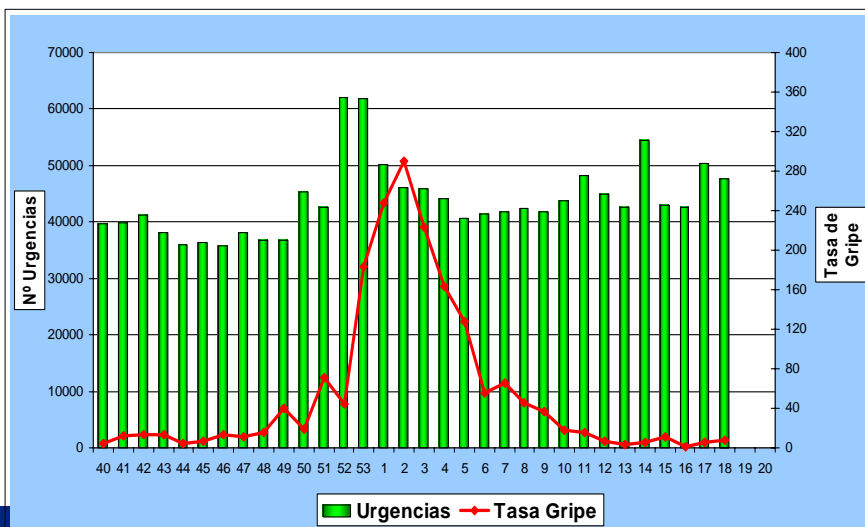
Castilla-La Mancha

Número Semanal de Urgencias Atendidas en Atención Especializada Castilla-La Mancha, 2008-2009



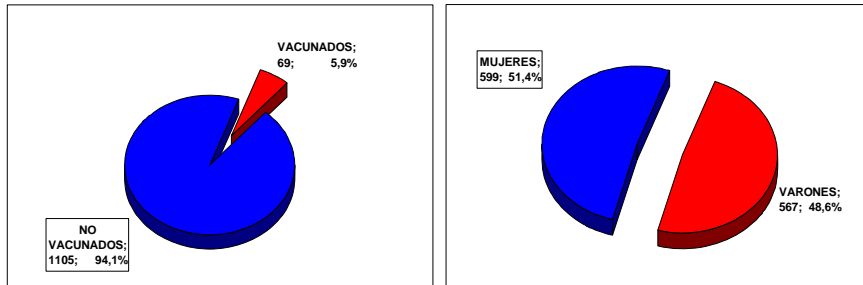
Castilla-La Mancha

Número Semanal de Urgencias Atendidas en Atención Primaria Castilla-La Mancha, 2008-2009

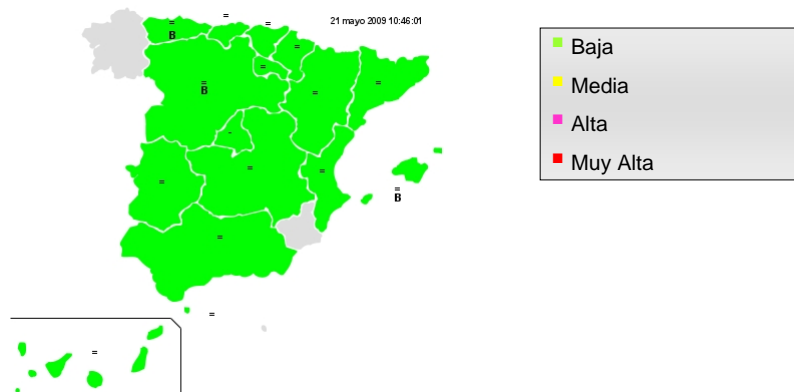


Castilla-La Mancha

Nº y Porcentaje Acumulado de Casos de Gripe según Sexo y Vacuna
Red de Médicos Centinelas - Castilla-La Mancha, 2008-2009

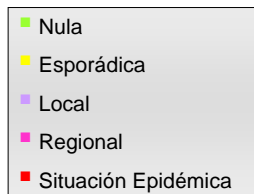
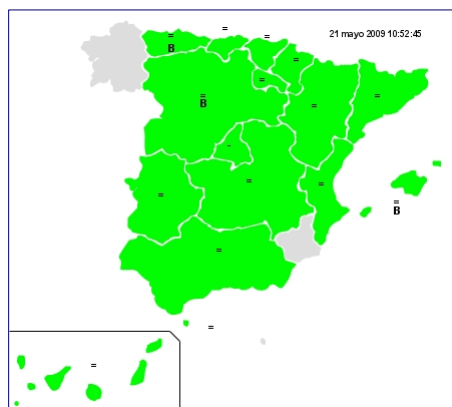


Niveles de Intensidad según Comunidad Autónoma
Red Centinela de Vigilancia de la Gripe, España (Semana 19)



Fuente: Centro Nacional de Epidemiología

Niveles de Difusión según Comunidad Autónoma
Red Centinela de Vigilancia de la Gripe, España (Semana 19)



Fuente: Centro Nacional de Epidemiología

Red Centinela de Gripe. Aislamientos notificados por tipo y subtipo
Castilla-La Mancha - Temporada 2008/2009.

